



Senso 2020 sa LA

Pangkabuuang Lungsod

Naka-ranggo Mula Pinakamataas hanggang Pinakamababang Marka sa LRS

Mga Distrito ng Konseho
na may "**Napakataas**" na
mga Marka sa LRS:

- CD 9

Mga Distrito ng Konseho
na may "**Mataas**" na mga
Marka sa LRS:

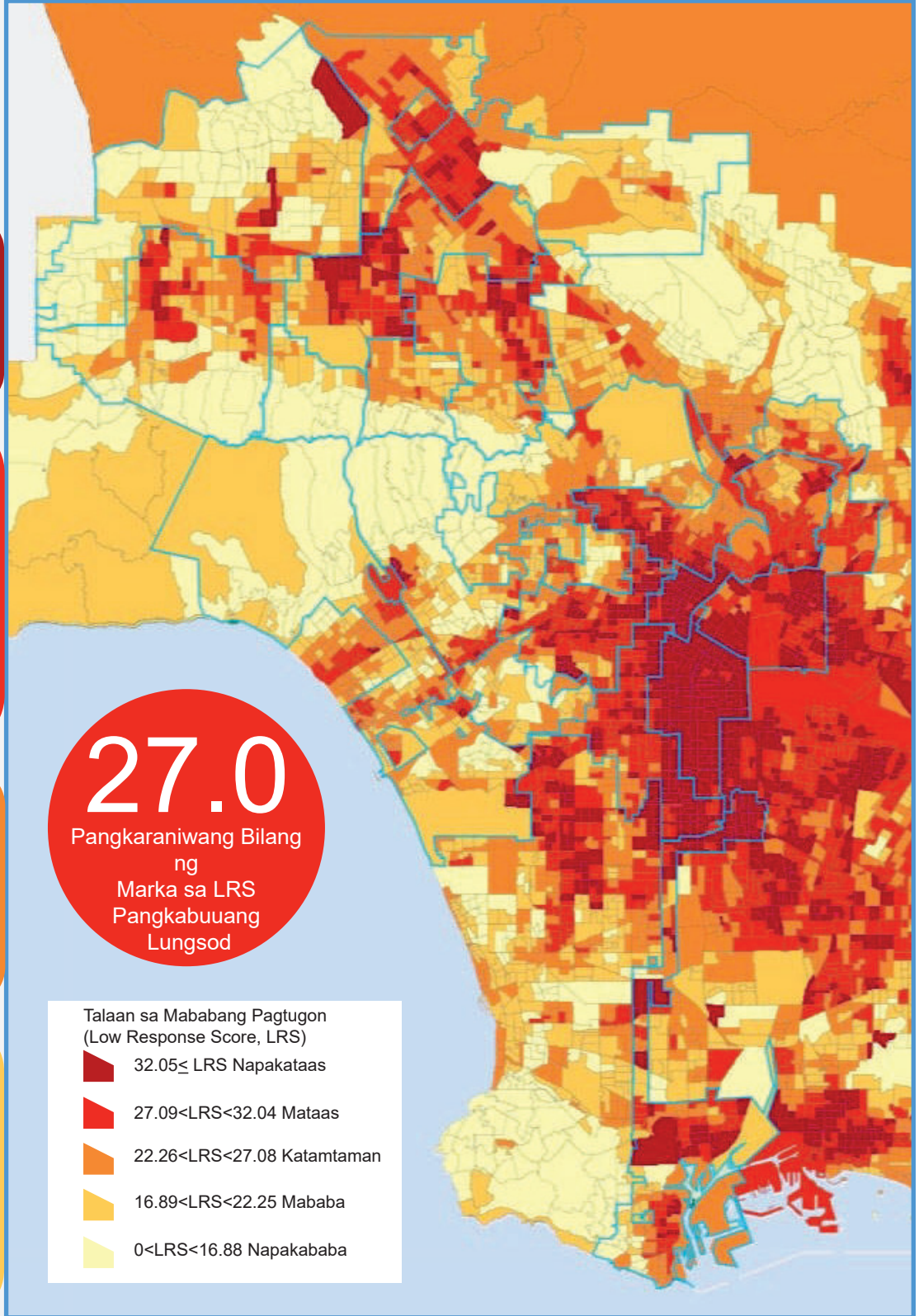
- CD 1
- CD 8
- CD 13
- CD 10
- CD 14
- CD 15
- CD 6

Mga Distrito ng Konseho
na may "**Katamtaman**"
na mga Marka sa LRS:

- CD 2
- CD 7
- CD 4

Mga Distrito ng Konseho
na may "**Mababa**" na
mga Marka sa LRS:

- CD 3
- CD 5
- CD 11
- CD 12



Senso 2020 sa LA

Paglalarawan ng Demograpiko: Pangkabuuang Lungsod

(Ang mga 16 na socio-economic na katangian ay lubos na nauugnay sa mahirap na bilangin ang mga populasyon at maaaring makatulong sa kaalaman ng mga estratehiya ng Citywide outreach)

Mga Katangiang Pang-sosyo-ekonomiko	Pangkabuuang Lungsod	Mga Katangiang Pang-sosyo-ekonomiko	Pangkabuuang Lungsod
Panggitnang Kita ng Sambahayan	\$49,444	Hindi Nakatapos sa High School	25.8%
Asyano	10.8%	Mga Yunit ng Pabahay na Okupado ng Nangungupahan	58.7%
Hispaniko	46.3%	Mga Bakanteng Yunit ng Pabahay	6.5%
Puting Hindi Hispaniko	30.3%	Limitado ang Pagkabihasa sa Ingles Edad 14 na taong gulang pataas	16.0%
Itim na Hindi Hispaniko	9.9%	Edad ng Populasyon 18-24 na taong gulang	10.4%
Katutubong Hawaiian o Iba Pang Taga-Islang Pasipiko	.2%	Edad ng Populasyon 65 taong gulang pataas	11.8%
Amerikanong Indian o Katutubo ng Alas-ka	.2%	Mga Yunit ng Pabahay na Okupado ng Pamilya na may mga Kamag-anak na Batang May Edad na Mas Mababa sa 6 na taong gulang	24.1%
Nasa Ilalim ng Antas ng Kahirapan	21.3%	Pabahay na May Maramihang Yunit (10 pataas)	28.4%

Pinagkunan: Senso ng U.S. noong 2010 at Database ng Pagpapalano ng Senso noong 2016



Senso 2020 sa LA

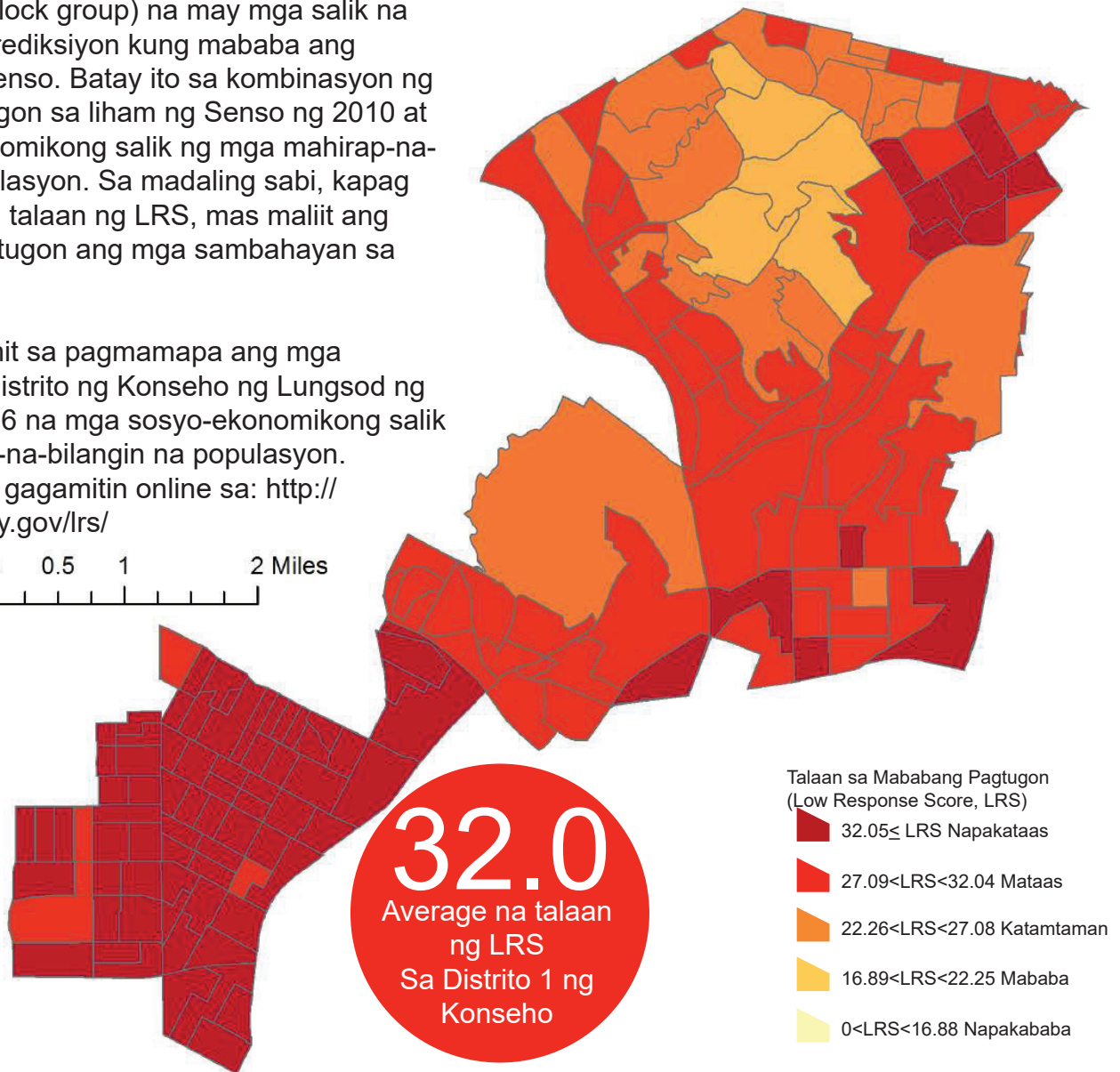
Distrito 1 ng Konseho (CD 1)

Bumuo ang County ng Los Angeles ng isang interactive na gamit sa pagmamapa na nagbibigay ng prediksiyon sa mga lugar na may mababang pakikilahok sa senso batay sa talaan sa Mababang Pagtugon (Low Response Score, LRS) ng Kawanihan ng Senso ng U.S. Tinutukoy ng talaan na ito ang mga pinagsamang grupo sa senso (census block group) na may mga salik na nagbibigay ng prediksiyon kung mababa ang pakikilahok sa senso. Batay ito sa kombinasyon ng halaga ng pagtugon sa liham ng Senso ng 2010 at mga sosyo-ekonomikong salik ng mga mahirap-na-bilangin na populasyon. Sa madaling sabi, kapag mas mataas ang talaan ng LRS, mas maliit ang posibilidad na tutugon ang mga sambahayan sa pagsisiyasat.

Kabilang na gamit sa pagmamapa ang mga hangganan ng Distrito ng Konseho ng Lungsod ng Los Angeles at 16 na mga sosyo-ekonomikong salik ng mga mahirap-na-bilangin na populasyon. Mahahanap ang gagamitin online sa: <http://rpgis.isd.lacounty.gov/lrs/>



1. Gilbert Cedillo



Senso 2020 sa LA

Profile ng Demograpiya CD 1

Ilang Kaalaman

- Sa 58 pinagsamang grupo sa senso na bumubuo ng mga kapitbahayan ng Westlake, Pico Union at Wilshire Center, 55 ay may “napakataas” na talaan ng LRS.
- Ang Westlake, Pico Union at Wilshire Center ay may pinakamataas na talaan ng LRS sa CD 1.
- Ang CD 1 ay may pangalawang pinakamataas sa talaan ng LRS sa Lungsod kasunod ang CD 9. Ang mga unit ng pabahay na tinirahang mga nangungupahan.
- Ay isang pangunahing palatandaan ng mga mahirap-na-bilangin na populasyon. Nakatira ang 79 na porsiyento ng mga nakatira ng CD 1 sa mga ganitong unit, kaya tumataas ang posibilidad na magiging mahirap-na-bilangin ang mga ito.

(Mataas ang kaugnayan ng 16 na sosyo-ekonomikong salik na ito sa mga mahirap-na-bilangin na populasyon at maaaring makatulong sa pagbibigay ng kaalaman sa mga estratehiya sa pagbibigay ng serbisyo sa iyong Distrito ng Konseho)

Panggitnang Kita ng Sambahayan	\$32,375	Hindi Nakatapos sa High School	43.8%
Asyano	17.6%	Mga Yunit ng Pabahay na Okupado ng Nangungupahan	78.6%
Hispaniko	69.5%	Mga Bakanteng Yunit ng Pabahay	7.2%
Puting Hindi Hispaniko	9.2%	Limitado ang Pagkabihasa sa Ingles Edad 14 na taong gulang pataas	35.2%
Iitim na Hindi Hispaniko	2.5%	Edad ng Populasyon 18-24 na taong gu-lang	11.5%
Katutubong Hawaiian o Iba Pang Taga-Islang Pasipiko	.2%	Edad ng Populasyon 65 taong gulang pataas	10.5%
Amerikanong Indian o Katutubo ng Alas-ka	.2%	Mga Yunit ng Pabahay na Okupado ng Pamilya na may mga Kamag-anak na Batang May Edad na Mas Mababa sa 6 na taong gulang	25.5%
Nasa Ilalim ng Antas ng Kahirapan	31.7%	Pabahay na May Maramihang Yunit (10 pataas)	42.2%

Pinagkunan: Senso ng U.S. noong 2010 at Database ng Pagpapalano ng Senso noong 2016



Mga Kapitbahayan na may Mga Pinag-isang Grupo sa Senso na may “Napakataas” na Mga Iskor ng LRS:

- Highland Park
- Koreatown
- Lincoln Heights
- Pico-Union
- Temple-Beaudry
- University Park
- West Adams
- Westlake
- Wholesale District
- Wilshire Center

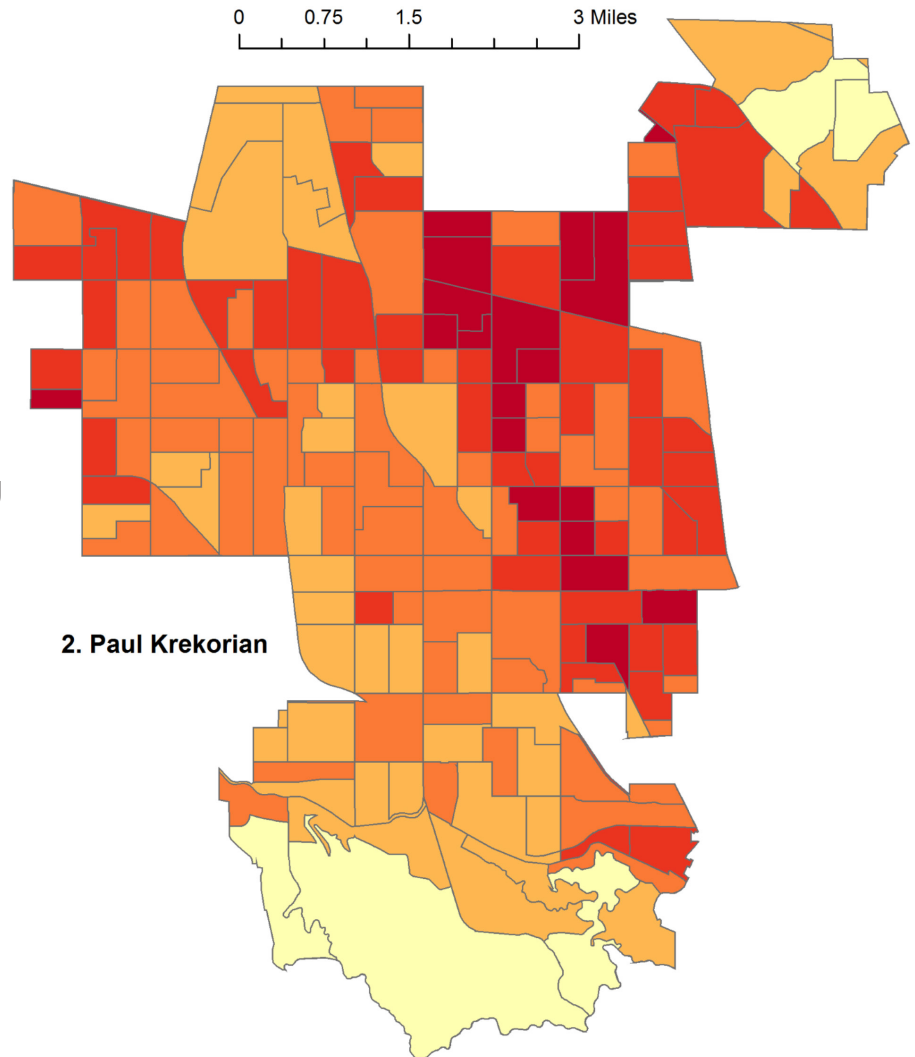


Senso 2020 sa LA

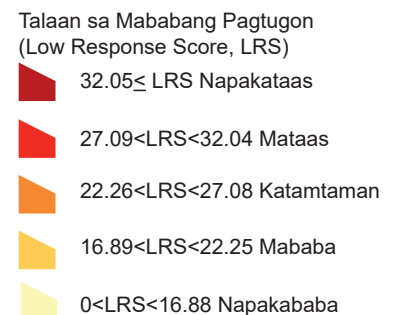
Distrito 2 ng Konseho (CD 2)

Bumuo ang County ng Los Angeles ng isang interactive na gamit sa pagmamapa na nagbibigay ng prediksiyon sa mga lugar na may mababang pakikilahok sa senso batay sa talaan sa Mababang Pagtugon (Low Response Score, LRS) ng Kawanihan ng Senso ng U.S. Tinutukoy ng talaan na ito ang mga pinagsamang grupo sa senso (census block group) na may mga salik na nagbibigay ng prediksiyon kung mababa ang pakikilahok sa senso. Batay ito sa kombinasyon ng halaga ng pagtugon sa liham ng Senso ng 2010 at mga sosyo-ekonomikong salik ng mga mahirap-na-bilangin na populasyon. Sa madaling sabi, kapag mas mataas ang talaan ng LRS, mas maliit ang posibilidad na tutugon ang mga sambahayan sa pagsisiyasat.

Kabilang na gamit sa pagmamapa ang mga hangganan ng Distrito ng Konseho ng Lungsod ng Los Angeles at 16 na mga sosyo-ekonomikong salik ng mga mahirap-na-bilangin na populasyon. Mahahanap ang gagamitin online sa: <http://rpgis.isd.lacounty.gov/lrs/>



26.0
Average na talaan
ng LRS
Sa Distrito 2 ng
Konseho



Senso 2020 sa LA

Profile ng Demograpiya CD 2

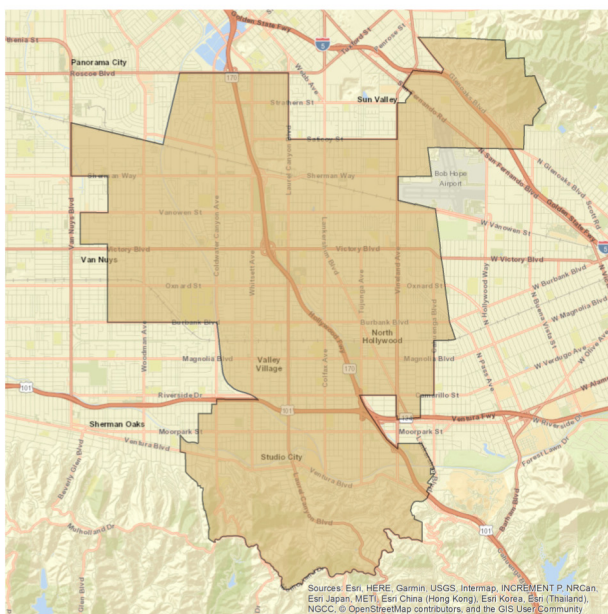
Ilang Kaalaman

- Ang kapitbahayan ng North Hollywood ay ang may pinakamataas na konsentrasyon ng mga pinagsamang grupo na may “napakataas” na LRS na may kabuuan na 15.
- Ang 15 pinagsamang grupo na ito ay may average na 89.6% ng mga unit ng pabahay na tinitirahan mga nangungupahan, na isang pangunahing palatandaan ng mga mahirap-na-bilangin na populasyon.
- Mas malaki rin ang posibilidad na karamihan sa mga pinagsamang grupo na ito ay Latino, may lubos na mas mababang panggitnang kita ng sambahayan, may mas mataas na porsiyento ng naninirahan sa kahirapan, at may mas mataas na porsiyento ng mga hindi nakatapos sa mataas na paaralan kaysa sa average ng Distrito at Lungsod, na higit pang mga pangunahing palatandaan ng mga mahirap-na-bilangin na populasyon.

(Mataas ang kaugnayan ng 16 na sosyo-ekonomikong salik na ito sa mga mahirap-na-bilangin na populasyon at maaaring makatulong sa pagbibigay ng kaalaman sa mga estratehiya sa pagbibigay ng serbisyo sa iyong Distrito ng Konseho)

Panggitnang Kita ng Sambahayan	\$50,070	Hindi Nakatapos sa High School	21.7%
Asyano	6.7%	Mga Yunit ng Pabahay na Okupado ng Nangungupahan	61.6%
Hispaniko	43%	Mga Bakanteng Yunit ng Pabahay	5.6%
Puting Hindi Hispaniko	42.9%	Limitado ang Pagkabihasa sa Ingles Edad 14 na taong gulang pataas	15.1%
Itim na Hindi Hispaniko	4.6%	Edad ng Populasyon 18-24 na taong gulang	10%
Katutubong Hawaiian o Iba Pang Taga-Isang Pasipiko	0.1%	Edad ng Populasyon 65 taong gulang pataas	10.2%
Amerikanong Indian o Katutubo ng Alas-ka	0.2%	Mga Yunit ng Pabahay na Okupado ng Pamilya na may mga Kamag-anak na Batang May Edad na Mas Mababa sa 6 na taong gulang	24.3%
Nasa Ilalim ng Antas ng Kahirapan	18%	Pabahay na May Maramihang Yunit (10 pataas)	35.3%

Pinagkunan: Senso ng U.S. noong 2010 at Database ng Pagpapalano ng Senso noong 2016



Mga Kapitbahayan na may Mga Pinag-isang Grupo sa Senso na may “Napakataas” na Mga Iskor ng LRS:

- North Hollywood
- Van Nuys
- Sun Valley

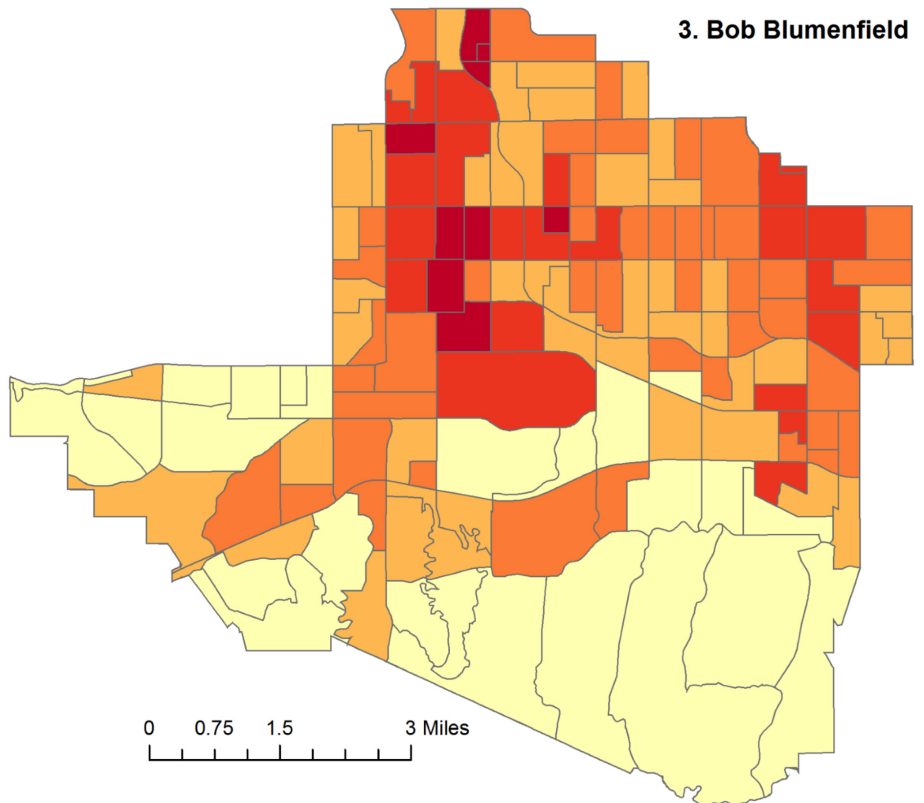


Senso 2020 sa LA

Distrito 3 ng Konseho (CD 3)

Bumuo ang County ng Los Angeles ng isang interactive na gamit sa pagmamapa na nagbibigay ng prediksiyon sa mga lugar na may mababang pakikilahok sa senso batay sa talaan sa Mababang Pagtugon (Low Response Score, LRS) ng Kawanihan ng Senso ng U.S. Tinutukoy ng talaan na ito ang mga pinagsamang grupo sa senso (census block group) na may mga salik na nagbibigay ng prediksiyon kung mababang pakikilahok sa senso. Batay ito sa kombinasyon ng halaga ng pagtugon sa liham ng Senso ng 2010 at mga sosyo-ekonomikong salik ng mga mahirap-na-bilangin na populasyon. Sa madaling sabi, kapag mas mataas ang talaan ng LRS, mas maliit ang posibilidad na tutugon ang mambahayan sa pagsisiyasat.

Kabilang na gamit sa pagmamapa ang mga hangganan ng Distrito ng Konseho ng Lungsod ng Los Angeles at 16 na mga sosyo-ekonomikong salik ng mga mahirap-na-bilangin na populasyon. Mahahanap ang gagamitin online sa: <http://rpgis.isd.lacounty.gov/lrs/>



22.6
Average na talaan
ng LRS
Sa Distrito 3 ng
Konseho

Talaan sa Mababang Pagtugon
(Low Response Score, LRS)

- 32.05 ≤ LRS Napakataas
- 27.09 < LRS < 32.04 Mataas
- 22.26 < LRS < 27.08 Katamtaman
- 16.89 < LRS < 22.25 Mababa
- 0 < LRS < 16.88 Napakababa

Senso 2020 sa LA

Profile ng Demograpiya CD 3

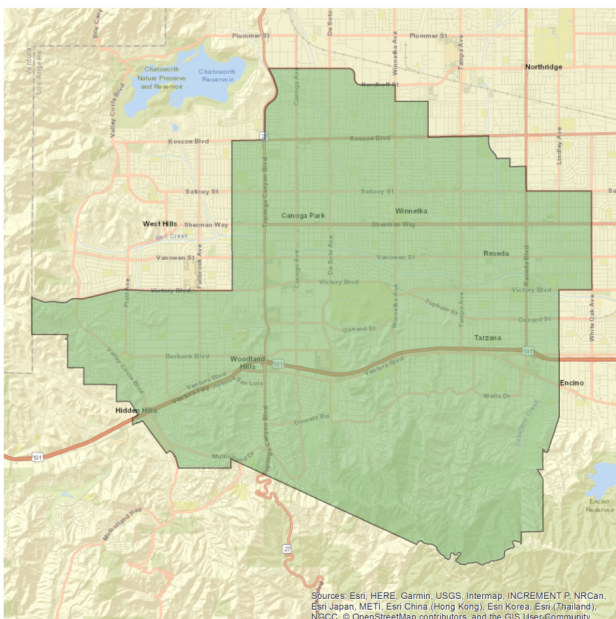
Ilang Kaalaman

- Ang ika-apat na bahagi ng mga pinagsamang grupo sa senso ng Canoga Park ay may “Napakataas” na mga talá ng LRS.
- Mas mataas ang posibilidad na ang mga residente ng Canoga Park na naninirahan sa mga pinagsamang grupo sa senso na may “Napakataas” na LRS ay Latino at naninirahan sa mga ay pinauupahang unit na pabahay, mga palatandaan ng mga mahirap-na-bilangin na populasyon.
- Ang ika-apat na bahagi ng mga sambahayan sa mga pinagsamang grupo sa senso na may “Napakataas” na LRS na ito ay walang sinuman higit na mas matanda sa 14 na taong gulang na nakakapagsalita ng Ingles nang “napakahusay”.
- Ang CD3 ay ika-apat na pinakamababang pangkalahatang talá ng LRS sa Lungsod.

(Mataas ang kaugnayan ng 16 na sosyo-ekonomikong salik na ito sa mga mahirap-na-bilangin na populasyon at maaaring makatulong sa pagbibigay ng kaalaman sa mga estratehiya sa pagbibigay ng serbisyo sa iyong Distrito ng Konseho)

Pangitnang Kita ng Sambahayan	\$67,639	Hindi Nakatapos sa High School	17.1%
Asyano	11.7%	Mga Yunit ng Pabahay na Okupado ng Nangungupahan	42.6%
Hispaniko	36.4%	Mga Bakanteng Yunit ng Pabahay	5.8%
Puting Hindi Hispaniko	44.8%	Limitado ang Pagkabihasa sa Ingles Edad 14 na taong gulang pataas	13.0%
Itim na Hindi Hispaniko	3.9%	Edad ng Populasyon 18-24 na taong gulang	8.8%
Katutubong Hawaiian o Iba Pang Taga-Islang Pasipiko	0.01%	Edad ng Populasyon 65 taong gulang pataas	13.2%
Amerikanong Indian o Katutubo ng Alas-ka	0.3%	Mga Yunit ng Pabahay na Okupado ng Pamilya na may mga Kamag-anak na Batang May Edad na Mas Mababa sa 6 na taong gulang	23.8%
Nasa Ilalim ng Antas ng Kahirapan	14.3%	Pabahay na May Maramihang Yunit (10 pataas)	29.8%

Pinagkunan: Senso ng U.S. noong 2010 at Database ng Pagpapalano ng Senso noong 2016



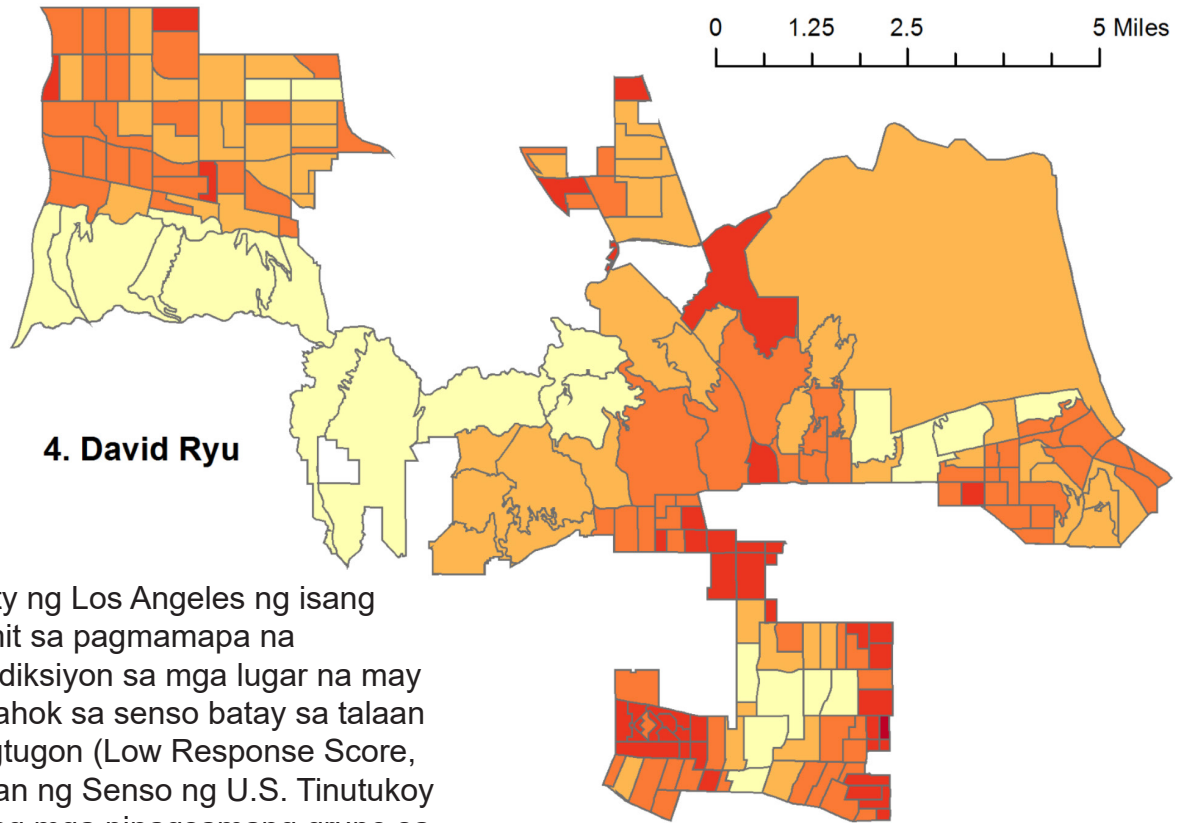
Mga Kapitbahayan na may Mga Pinag-isang Grupo sa Senso na may “Napakataas” na Mga Iskor ng LRS:

- Canoga Park
- Winnetka



Censo LA 2020

Distrito 4 del Concejo (CD4)



4. David Ryu

Bumuo ang County ng Los Angeles ng isang interactive na gamit sa pagmamapa na nagbibigay ng prediksiyon sa mga lugar na may mababang pakikilahok sa senso batay sa talaan sa Mababang Pagtugon (Low Response Score, LRS) ng Kawanihan ng Senso ng U.S. Tinutukoy ng talaan na ito ang mga pinagsamang grupo sa senso (census block group) na may mga salik na nagbibigay ng prediksiyon kung mababa ang pakikilahok sa senso. Batay ito sa kombinasyon ng halaga ng pagtugon sa liham ng Senso ng 2010 at mga sosyo-ekonomikong salik ng mga mahirap-na-bilangin na populasyon. Sa madaling sabi, kapag mas mataas ang talaan ng LRS, mas maliit ang posibilidad na tutugon ang mga sambahayan sa pagsisiyasat.

23.1
Average na talaan
ng LRS
Sa Distrito 4 ng
Konseho

- Talaan sa Mababang Pagtugon (Low Response Score, LRS)
- 32.05 ≤ LRS Napakataas
 - 27.09 < LRS < 32.04 Mataas
 - 22.26 < LRS < 27.08 Katamtaman
 - 16.89 < LRS < 22.25 Mababa
 - 0 < LRS < 16.88 Napakababa

Kabilang na gamit sa pagmamapa ang mga hangganan ng Distrito ng Konseho ng Lungsod ng Los Angeles at 16 na mga sosyo-ekonomikong salik ng mga mahirap-na-bilangin na populasyon. Mahahanap ang gagamitin online sa: <http://rpgis.isd.lacounty.gov/lrs/>

Senso 2020 sa LA

Profile ng Demograpiya CD 4

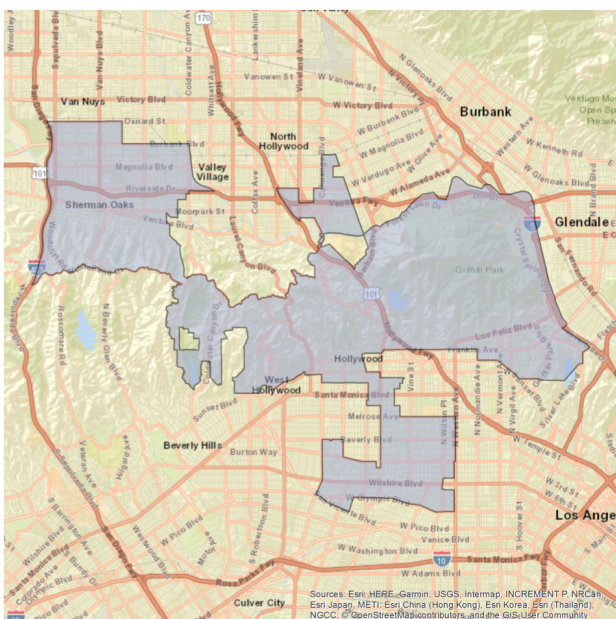
Ilang Kaalaman

- Ang mga kapitbahayan ng Wilshire Center, Koreatown, Miracle Mile/Park La Brea, Melrose at Hollywood ay ang may pinakamataas na konsentrasyon ng mga pinagsamang grupo sa senso na may “Mataas” na mga talá ng LRS sa distrito.
- Sa mga pinagsamang grupo sa senso na may “Mataas” at “Napakataas” na mga iskor ng LRS, 90 porsiyento ay naninirahan sa mga unit ng pabahay na tinitirahan ng nangungupahan at 70 porsiyento ay naninirahan sa pabahay na may 10 pataas na maramihang yunit.
- Ang CD 4 ay panglimang pinakamababang pangkalahatang talá ng LRS sa Lungsod.

(Mataas ang kaugnayan ng 16 na sosyo-ekonomikong salik na ito sa mga mahirap-na-bilangin na populasyon at maaaring makatulong sa pagbibigay ng kaalaman sa mga estratehiya sa pagbibigay ng serbisyo sa iyong Distrito ng Konseho)

Panggitanang Kita ng Sambahayan	\$69,364	Hindi Nakatapos sa High School	6.2%
Asyano	16%	Mga Yunit ng Pabahay na Okupado ng Nangungupahan	59.8%
Hispaniko	14.5%	Mga Bakanteng Yunit ng Pabahay	7.6%
Puting Hindi Hispaniko	60.9%	Limitado ang Pagkabihasa sa Ingles Edad 14 na taong gulang pataas	9.1%
Iitim na Hindi Hispaniko	4.4%	Edad ng Populasyon 18-24 na taong gulang	7%
Katutubong Hawaiian o Iba Pang Taga-Islang Pasipiko	0.1%	Edad ng Populasyon 65 taong gulang pataas	13.1%
Amerikanong Indian o Katutubo ng Alas-ka	0.1%	Mga Yunit ng Pabahay na Okupado ng Pamilya na may mga Kamag-anak na Batang May Edad na Mas Mababa sa 6 na taong gulang	21%
Nasa Ilalim ng Antas ng Kahirapan	11.2%	Pabahay na May Maramihang Yunit (10 pataas)	41.3%

Pinagkunan: Senso ng U.S. noong 2010 at Database ng Pagpapalano ng Senso noong 2016



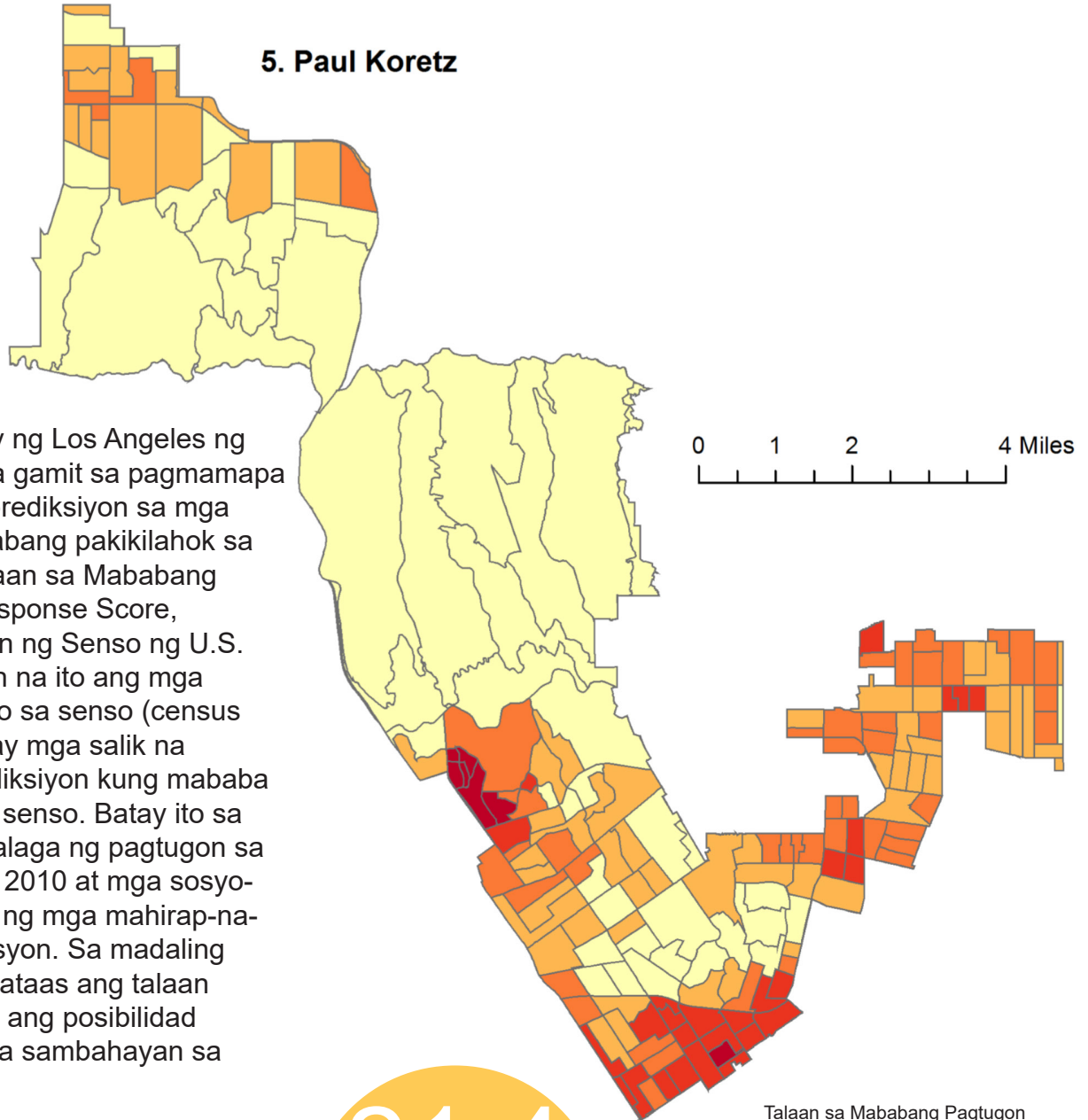
Mga Kabitbahayan na may Mga Pinag-isang Grupo sa Senso na may “Napakataas” na Mga Iskor ng LRS:

- Hancock Park
- Hollywood
- Koreatown
- Los Feliz
- Melrose
- Miracle Mile
- North Hollywood
- Park La Brea
- Sherman Oaks
- Sycamore Square
- Toluca Terrace
- Wilshire Center



Senso 2020 sa LA

Distrito 5 ng Konseho (CD 5)



Bumuo ang County ng Los Angeles ng isang interactive na gamit sa pagmamapa na nagbibigay ng prediksyon sa mga lugar na may mababang pakikilahok sa senso batay sa talaan sa Mababang Pagtugon (Low Response Score, LRS) ng Kawanihan ng Senso ng U.S. Tinutukoy ng talaan na ito ang mga pinagsamang grupo sa senso (census block group) na may mga salik na nagbibigay ng prediksyon kung mababa ang pakikilahok sa senso. Batay ito sa kombinasyon ng halaga ng pagtugon sa liham ng Senso ng 2010 at mga sosyo-ekonomikong salik ng mga mahirap-na-bilangin na populasyon. Sa madaling sabi, kapag mas mataas ang talaan ng LRS, mas maliit ang posibilidad na tutugon ang mga sambahayan sa pagsisiyasat.

Kabilang na gamit sa pagmamapa ang mga hangganan ng Distrito ng Konseho ng Lungsod ng Los Angeles at 16 na mga sosyo-ekonomikong salik ng mga mahirap-na-bilangin na populasyon. Mahahanap ang gagamitin online sa: <http://rpgis.isd.lacounty.gov/lrs/>

21.4
Average na talaan ng LRS Sa Distrito 5 ng Konseho

- Talaan sa Mababang Pagtugon (Low Response Score, LRS)
- 32.05 ≤ LRS Napakataas
 - 27.09 < LRS < 32.04 Mataas
 - 22.26 < LRS < 27.08 Katamtaman
 - 16.89 < LRS < 22.25 Mababa
 - 0 < LRS < 16.88 Napakababa

Senso 2020 sa LA

Profile ng Demograpiya CD 5

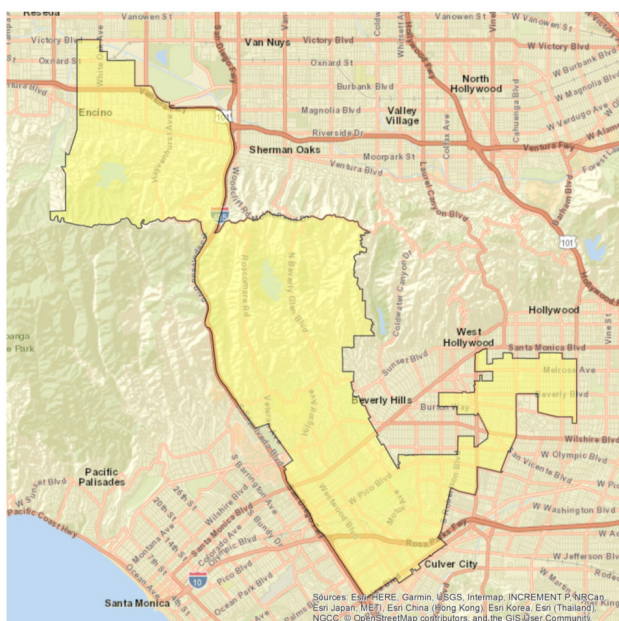
Ilang Kaalaman

- Ang Westwood ay may pinakamalaking konsentrasyon ng mga “napakataas” na talaan. Matatagpuan sa palibot ng campus ng UCLA ang isang kumpol ng 6 na Pinagsamang Grupo na may “napakataas” na talá.
- Ang Mga unit ng Pabahay na Tinitirahan ng Nangungupahan ay isang pangunahing palatandaan ng mga mahirap-na-bilangin na populasyon. Ang 97.5% ng pabahay sa mga naunang binanggit na pinagsamang grupo ay tinitirahan ng nangungupahan.
- Dagdag pa, sa Palms, ang pinagsamang grupong may “napakataas” na talá ay 100%natirahan ng nangungupahan.

(Mataas ang kaugnayan ng 16 na sosyo-ekonomikong salik na ito sa mga mahirap-na-bilangin na populasyon at maaaring makatulong sa pagbibigay ng kaalaman sa mga estratehiya sa pagbibigay ng serbisyo sa iyong Distrito ng Konseho)

Panggithang Kita ng Sambahayan	\$80,723	Hindi Nakatapos sa High School	5.3%
Asyano	13.3%	Mga Yunit ng Pabahay na Okupado ng Nangungupahan	55.0%
Hispaniko	11.2%	Mga Bakanteng Yunit ng Pabahay	7.2%
Puting Hindi Hispaniko	68.1%	Limitado ang Pagkabihasa sa Ingles Edad 14 na taong gulang pataas	6.6%
Itim na Hindi Hispaniko	3.1%	Edad ng Populasyon 18-24 na taong gulang	10.2%
Katutubong Hawaiian o Iba Pang Taga-Islang Pasipiko	0.2%	Edad ng Populasyon 65 taong gulang pataas	15.8%
Amerikanong Indian o Katutubo ng Alas-ka	0.1%	Mga Yunit ng Pabahay na Okupado ng Pamilya na may mga Kamag-anak na Batang May Edad na Mas Mababa sa 6 na taong gulang	19.1%
Nasa Ilalim ng Antas ng Kahirapan	13.4%	Pabahay na May Maramihang Yunit (10 pataas)	35.8%

Pinagkunan: Senso ng U.S. noong 2010 at Database ng Pagpapalano ng Senso noong 2016



Mga Kabitbahayan na may Mga Pinag-isang Grupo sa Senso na may “Napakataas” na Mga Iskor ng LRS:

- Beverlywood
- Crestview
- Melrose
- Palms
- Reynier Village
- South Carthay
- Westwood



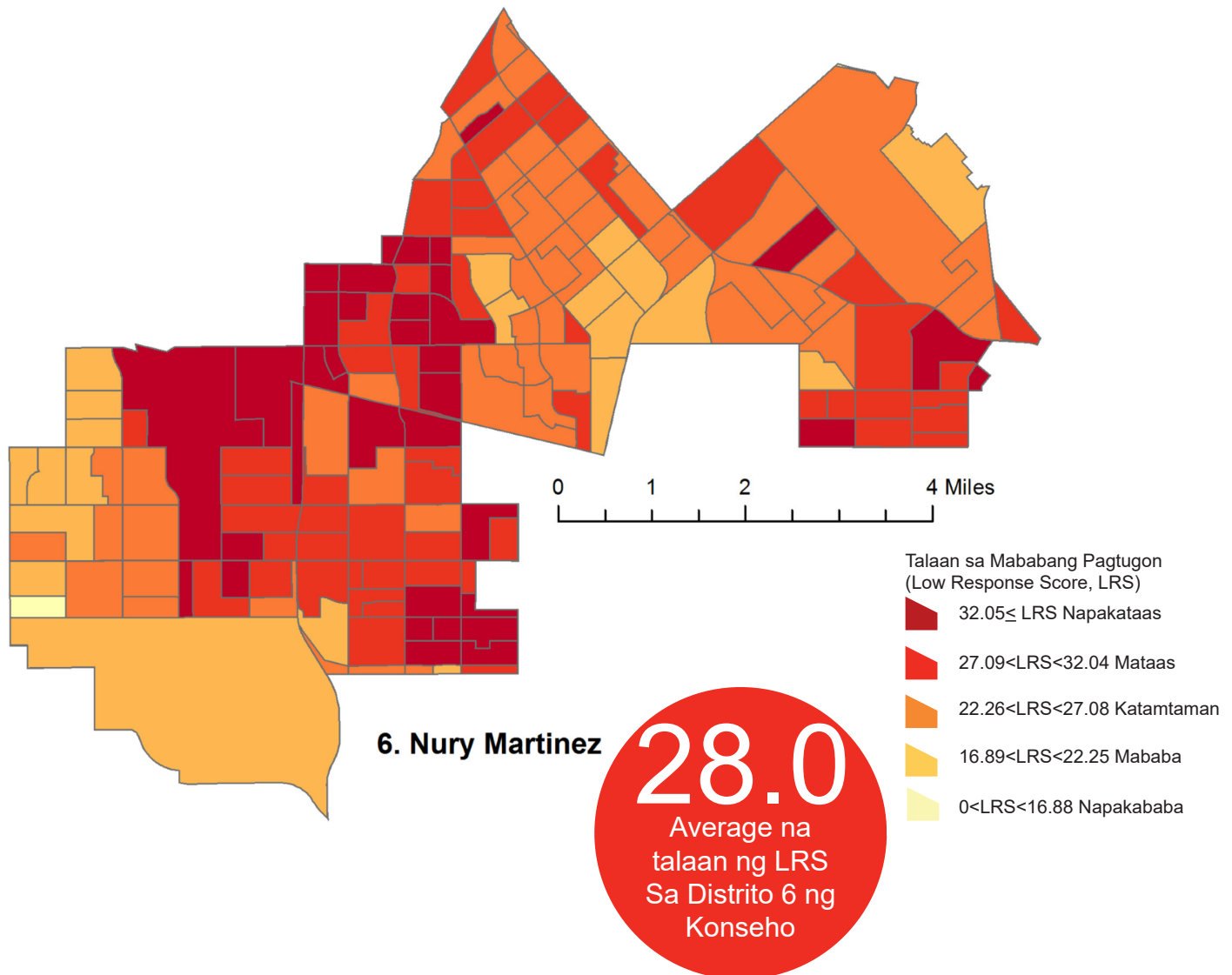
Senso 2020 sa LA

Distrito 6 ng Konseho (CD 6)

Bumuo ang County ng Los Angeles ng isang interactive na gamit sa pagmamapa na nagbibigay ng prediksiyon sa mga lugar na may mababang pakikilahok sa senso batay sa talaan sa Mababang Pagtugon (Low Response Score, LRS) ng Kawanihan ng Senso ng U.S. Tinutukoy ng talaan na ito ang mga pinagsamang grupo sa senso (census block group) na may mga salik na nagbibigay ng prediksiyon kung mababa ang pakikilahok sa senso. Batay ito sa kombinasyon ng halaga ng pagtugon sa liham ng Senso ng 2010 at mga sosyo-ekonomikong salik ng mga mahirap-na-bilangin na populasyon. Sa madaling sabi, kapag mas mataas ang talaan ng LRS, mas maliit ang posibilidad na tutugon ang mga sambahayan sa pagsisiyasat.

Kabilang na gamit sa pagmamapa ang mga hangganan ng Distrito ng Konseho ng Lungsod ng Los Angeles at 16 na mga sosyo-ekonomikong salik ng mga mahirap-na-bilangin na populasyon.

Mahamanap ang gagamitin online sa: <http://rpgis.isd.lacounty.gov/lrs/>



Senso 2020 sa LA

Profile ng Demograpiya CD 6

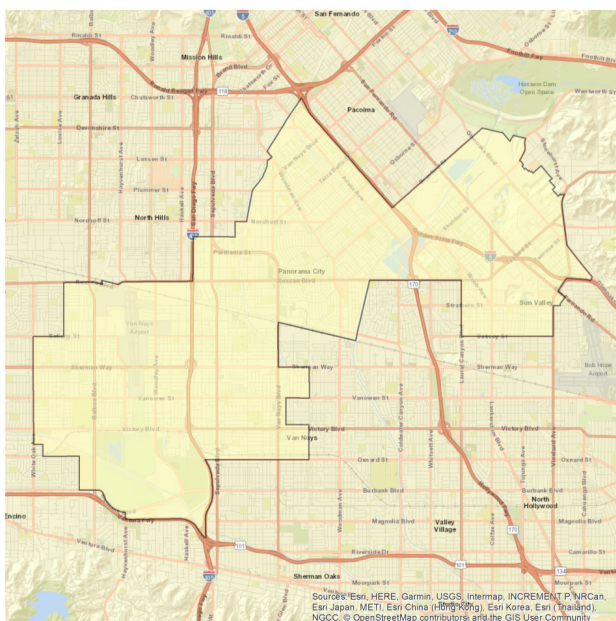
Ilang Kaalaman

- Ang CD 6 ay 1 sa 7 Distrito ng Konseho na may "Mataas" na talá ng LRS.
- Ang malaking mayorya ng mga pinag-isang grupo sa senso ng Van Nuys at North Hills ay may "Napakataas" na talá ng LRS sa Distrito, kaya sila ang pinakamahirap-na-bilangin.
- Mas malaki rin ang posibilidad na karamihan sa mga kapitbahayang ito ay Latino, may limitadong pagkabihasa sa Ingles, may lubos na mas mababang panggitnang kita ng sambahayan, may mas mataas na porsiyento ng naninirahan sa kahirapan, at may mas mataas na porsiyento ng mga hindi nakatapos sa mataas na paaralan kaysa sa average ng Distrito at Lungsod, na higit pang mga pangunahing palatandaan ng mga mahirap-na-bilangin na populasyon.

(Mataas ang kaugnayan ng 16 na sosyo-ekonomikong salik na ito sa mga mahirap-na-bilangin na populasyon at maaaring makatulong sa pagbibigay ng kaalaman sa mga estratehiya sa pagbibigay ng serbisyo sa iyong Distrito ng Konseho)

Panggitnang Kita ng Sambahayan	\$46,767	Hindi Nakatapos sa High School	35.3%
Asyano	10.0%	Mga Yunit ng Pabahay na Okupado ng Nangungupahan	53.0%
Hispaniko	66.7%	Mga Bakanteng Yunit ng Pabahay	4.7%
Puting Hindi Hispaniko	18.4%	Limitado ang Pagkabihasa sa Ingles Edad 14 na taong gulang pataas	20.7%
Itim na Hindi Hispaniko	3.2%	Edad ng Populasyon 18-24 na taong gulang	10.7%
Katutubong Hawaiian o Iba Pang Taga-Islang Pasipiko	0.1%	Edad ng Populasyon 65 taong gulang pataas	9.4%
Amerikanong Indian o Katutubo ng Alas-ka	0.2%	Mga Yunit ng Pabahay na Okupado ng Pamilya na may mga Kamag-anak na Batang May Edad na Mas Mababa sa 6 na taong gulang	28.0%
Nasa Ilalim ng Antas ng Kahirapan	22.2%	Pabahay na May Maramihang Yunit (10 pataas)	33.4%

Pinagkunan: Senso ng U.S. noong 2010 at Database ng Pagpapalano ng Senso noong 2016



Mga Kapitbahayan na may Mga Pinag-isang Grupo sa Senso na may "Napakataas" na Mga Iskor ng LRS:

- Arleta
- Lake Balboa
- North Hills
- North Hollywood
- Panorama City
- Sun Valley
- Van Nuys



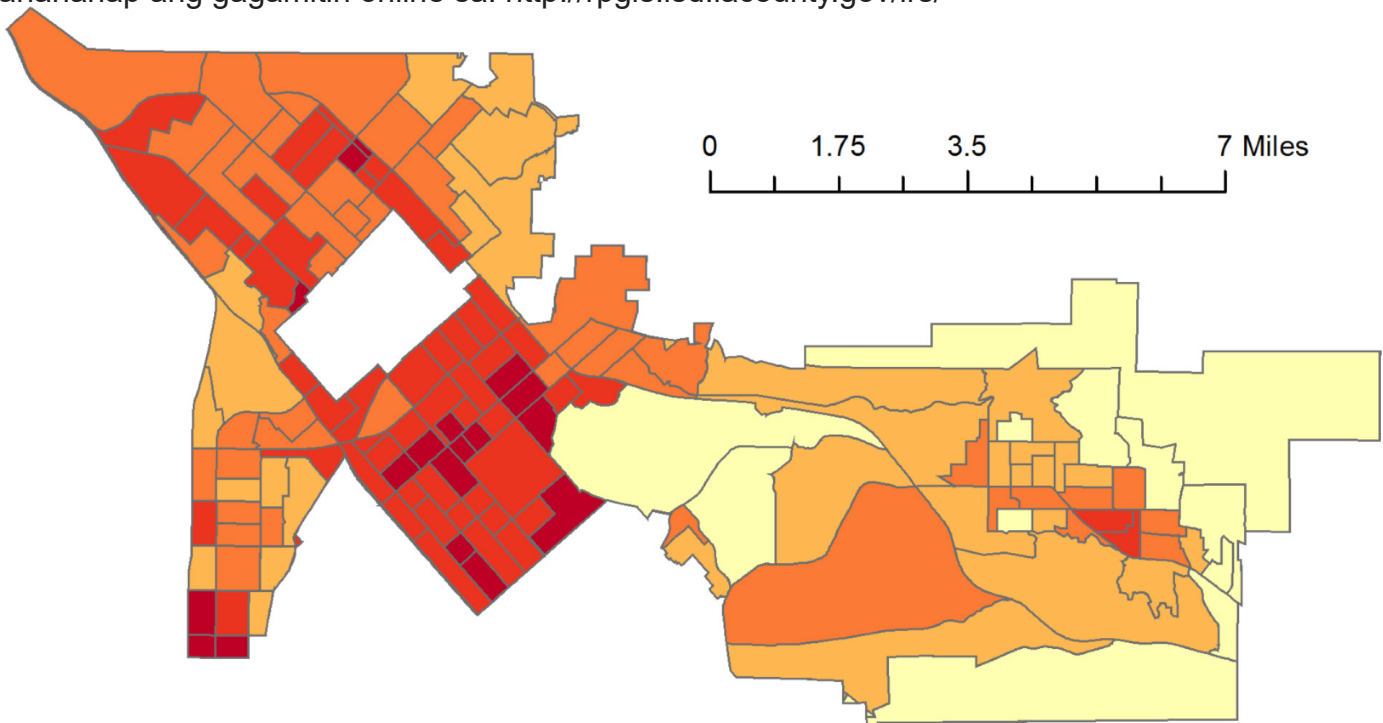
Senso 2020 sa LA

Distrito 7 ng Konseho (CD 7)

Bumuo ang County ng Los Angeles ng isang interactive na gamit sa pagmamapa na nagbibigay ng prediksiyon sa mga lugar na may mababang pakikilahok sa senso batay sa talaan sa Mababang Pagtugon (Low Response Score, LRS) ng Kawanihan ng Senso ng U.S. Tinutukoy ng talaan na ito ang mga pinagsamang grupo sa senso (census block group) na may mga salik na nagbibigay ng prediksiyon kung mababa ang pakikilahok sa senso. Batay ito sa kombinasyon ng halaga ng pagtugon sa liham ng Senso ng 2010 at mga sosyo-ekonomikong salik ng mga mahirap-na-bilangin na populasyon. Sa madaling sabi, kapag mas mataas ang talaan ng LRS, mas maliit ang posibilidad na tutugon ang mga sambahayan sa pagsisiyasat.

Kabilang na gamit sa pagmamapa ang mga hangganan ng Distrito ng Konseho ng Lungsod ng Los Angeles at 16 na mga sosyo-ekonomikong salik ng mga mahirap-na-bilangin na populasyon.

Mahahanap ang gagamitin online sa: <http://rpgis.isd.lacounty.gov/lrs/>



25.7
Average na talaan
ng LRS
Sa Distrito 7 ng
Konseho

7. Monica Rodriguez

Talaan sa Mababang Pagtugon
(Low Response Score, LRS)

- 32.05 ≤ LRS Napakataas
- 27.09 < LRS < 32.04 Mataas
- 22.26 < LRS < 27.08 Katamtaman
- 16.89 < LRS < 22.25 Mababa
- 0 < LRS < 16.88 Napakababa

Senso 2020 sa LA

Profile ng Demograpiya CD 7

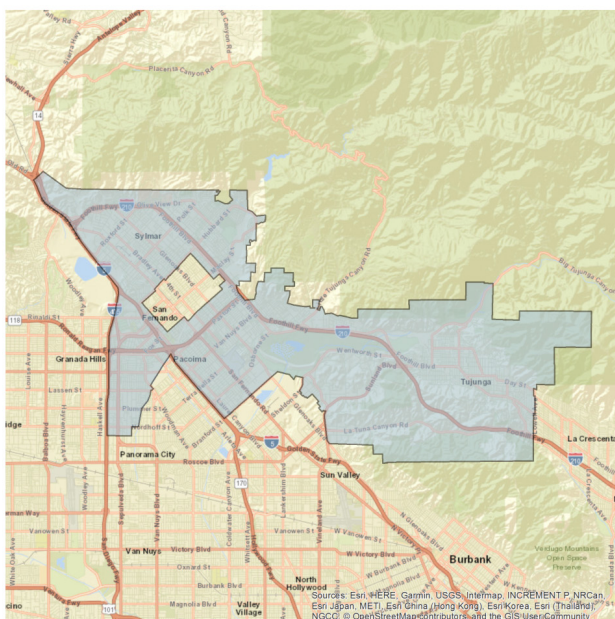
Ilang Kaalaman

- Ang mga kapitbahayan ng Pacoima at Sylmar ay ang may pinakamataas na konsentrasyon ng mga pinagsamang grupo sa senso na may “Mataas” at “Napakataas” na talá ng LRS sa Distrito.
- Mas malaki rin ang posibilidad na karamihan sa mga pinag-isang grupong ito ay Latino, may mga sambahayan na limitado ang pagkabihasa sa Ingles, may mas mababang pangitnang kita ng sambahayan, at may mas mataas na porsiyento ng mga hindi nakatapos sa mataas na paaralan kaysa sa average ng Lungsod, na mga pangunahing palatandaan ng mga mahirap-na-bilangin na populasyon.

(Mataas ang kaugnayan ng 16 na sosyo-ekonomikong salik na ito sa mga mahirap-na-bilangin na populasyon at maaaring makatulong sa pagbibigay ng kaalaman sa mga estratehiya sa pagbibigay ng serbisyo sa iyong Distrito ng Konseho)

Pangitnang Kita ng Sambahayan	\$58,066	Hindi Nakatapos sa High School	32.5%
Asyano	6.3%	Mga Yunit ng Pabahay na Okupado ng Nangungupahan	36.6%
Hispaniko	66.8%	Mga Bakanteng Yunit ng Pabahay	5.2%
Puting Hindi Hispaniko	22.3%	Limitado ang Pagkabihasa sa Ingles Edad 14 na taong gulang pataas	13.9%
Itim na Hindi Hispaniko	3.1%	Edad ng Populasyon 18-24 na taong gulang	10.8%
Katutubong Hawaiian o Iba Pang Taga-Isang Pasipiko	0.1%	Edad ng Populasyon 65 taong gulang pataas	11.1%
Amerikanong Indian o Katutubo ng Alas-ka	0.2%	Mga Yunit ng Pabahay na Okupado ng Pamilya na may mga Kamag-anak na Batang May Edad na Mas Mababa sa 6 na taong gulang	24.2%
Nasa Ilalim ng Antas ng Kahirapan	17.8%	Pabahay na May Maramihang Yunit (10 pataas)	14.4%

Pinagkunan: Senso ng U.S. noong 2010 at Database ng Pagpapalano ng Senso noong 2016



Mga Kapitbahayan na may Mga Pinag-isang Grupo sa Senso na may “Napakataas” na Mga Iskor ng LRS:

- Lakeview Terrace
- Mission Hills
- North Hills
- Pacoima
- Sylmar
- Tujunga

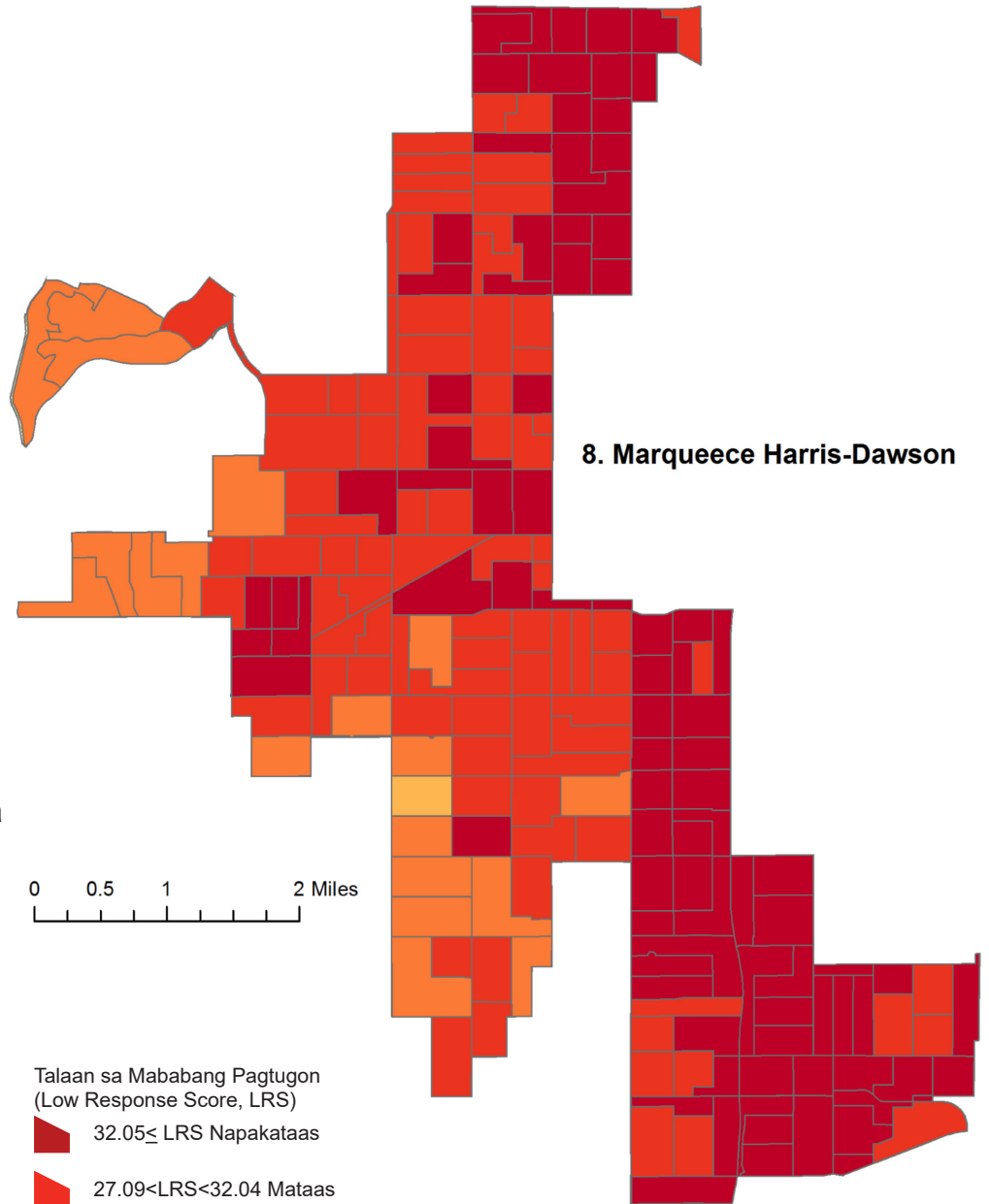


Senso 2020 sa LA

Distrito 8 ng Konseho (CD 8)

Bumuo ang County ng Los Angeles ng isang interactive na gamit sa pagmamapa na nagbibigay ng prediksiyon sa mga lugar na may mababang pakikilahok sa senso batay sa talaan sa Mababang Pagtugon (Low Response Score, LRS) ng Kawanihan ng Senso ng U.S. Tinutukoy ng talaan na ito ang mga pinagsamang grupo sa senso (census block group) na may mga salik na nagbibigay ng prediksiyon kung mababa ang pakikilahok sa senso. Batay ito sa kombinasyon ng halaga ng pagtugon sa liham ng Senso ng 2010 at mga sosyo-ekonomikong salik ng mga mahirap-na-bilangin na populasyon. Sa madaling sabi, kapag mas mataas ang talaan ng LRS, mas maliit ang posibilidad na tutugon ang mga sambahayan sa pagsisiyasat.

Kabilang na gamit sa pagmamapa ang mga hangganan ng Distrito ng Konseho ng Lungsod ng Los Angeles at 16 na mga sosyo-ekonomikong salik ng mga mahirap-na-bilangin na populasyon. Mahahanap ang gagamitin online sa:
<http://rpgis.isd.lacounty.gov/lrs/>



31.3
Average na talaan ng LRS Sa Distrito 8 ng Konseho

Senso 2020 sa LA

Profile ng Demograpiya CD 8

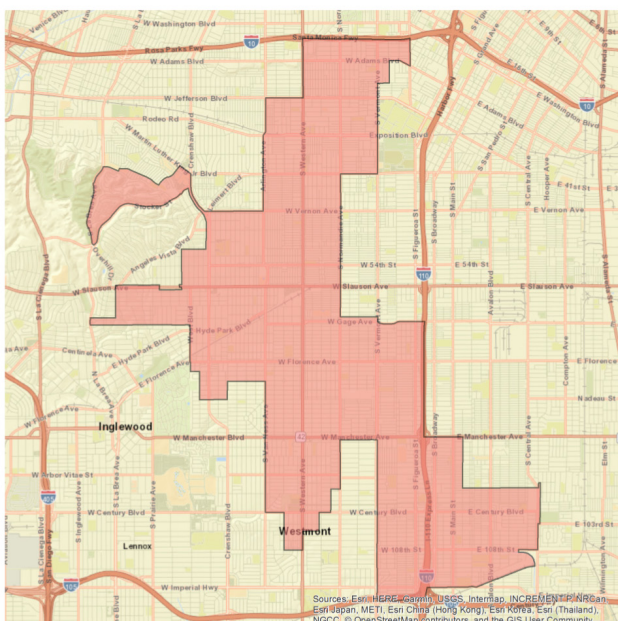
Ilang Kaalaman

- Ang CD 8 ay ang may ika-3 pinakamataas na talá ng LRS sa Lungsod.
- Ang 14 sa 18 kapitbahayan nito ay mayroong mga pinag-isang grupo sa senso na may “Napakataas” na talá. Sa loob ng mga kapitbahayang ito, 93 sa 175 pinagsamang grupo sa senso ay nakalista bilang “Napakataas”.
- Ang CD 8 ay may lubos na mas mataas na populasyon ng mga Latino at African-American kaysa sa ibang mga lugar ng Lungsod, may mas mababang panggitnang kita ng sambahayan, may mas mataas na porsiyento ng populasyon nito na naninirahan sa kahirapan, at may mas mataas na porsiyento ng mga hindi nakatapos sa mataas na paaralan kaysa sa mga average ng lungsod. Ang mga pagkakaiba na ito ay mga pangunahing palatandaan ng mga mahirap-na-bilangin na populasyon.

(Mataas ang kaugnayan ng 16 na sosyo-ekonomikong salik na ito sa mga mahirap-na-bilangin na populasyon at maaaring makatulong sa pagbibigay ng kaalaman sa mga estratehiya sa pagbibigay ng serbisyo sa iyong Distrito ng Konseho)

Panggitnang Kita ng Sambahayan	\$32,283	Hindi Nakatapos sa High School	36.6%
Asyano	2.1%	Mga Yunit ng Pabahay na Okupado ng Nangungupahan	60.3%
Hispaniko	52.2%	Mga Bakanteng Yunit ng Pabahay	8.3%
Puting Hindi Hispaniko	2.0%	Limitado ang Pagkabihasa sa Ingles Edad 14 na taong gulang pataas	13.8%
Itim na Hindi Hispaniko	41.7%	Edad ng Populasyon 18-24 na taong gu-lang	12.4%
Katutubong Hawaiian o Iba Pang Taga-Isang Pasipiko	0.1%	Edad ng Populasyon 65 taong gulang pataas	10.8%
Amerikanong Indian o Katutubo ng Alas-ka	0.1%	Mga Yunit ng Pabahay na Okupado ng Pamilya na may mga Kamag-anak na Batang May Edad na Mas Mababa sa 6 na taong gulang	27.3%
Nasa Ilalim ng Antas ng Kahirapan	30.0%	Pabahay na May Maramihang Yunit (10 pataas)	12.0%

Pinagkunan: Senso ng U.S. noong 2010 at Database ng Pagpapalano ng Senso noong 2016



Mga Kapitbahayan na may Mga Pinag-isang Grupo sa Senso na may “Napakataas” na Mga Iskor ng LRS:

- Athens/ Westmont
- Crenshaw
- Florence/ Firestone
- Green Meadows
- South Vermont
- Watts
- West Adams / Exposition Park
- Westmont

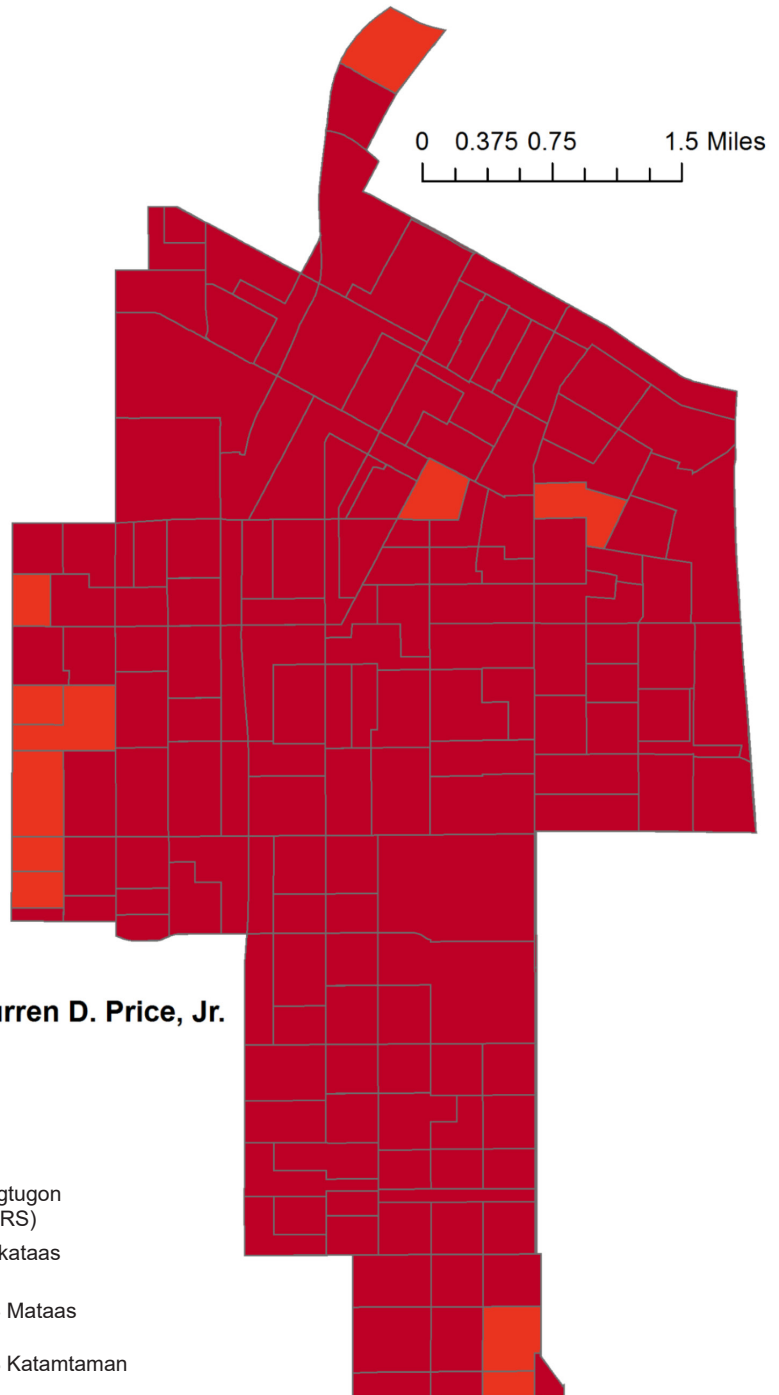


Senso 2020 sa LA

Distrito 9 ng Konseho (CD 9)

Bumuo ang County ng Los Angeles ng isang interactive na gamit sa pagmamapa na nagbibigay ng prediksyon sa mga lugar na may mababang pakikilahok sa senso batay sa talaan sa Mababang Pagtugon (Low Response Score, LRS) ng Kawanihan ng Senso ng U.S. Tinutukoy ng talaan na ito ang mga pinagsamang grupo sa senso (census block group) na may mga salik na nagbibigay ng prediksyon kung mababa ang pakikilahok sa senso. Batay ito sa kombinasyon ng halaga ng pagtugon sa liham ng Senso ng 2010 at mga sosyo-ekonomikong salik ng mga mahirap-na-bilangin na populasyon. Sa madaling sabi, kapag mas mataas ang talaan ng LRS, mas maliit ang posibilidad na tutugon ang mga sambahayan sa pagsisiyasat.

Kabilang na gamit sa pagmamapa ang mga hangganan ng Distrito ng Konseho ng Lungsod ng Los Angeles at 16 na mga sosyo-ekonomikong salik ng mga mahirap-na-bilangin na populasyon. Mahahanap ang gagamitin online sa: <http://rpgis.isd.lacounty.gov/lrs/>



9. Curren D. Price, Jr.

34.7

Average na talaan
ng LRS
Sa Distrito 9 ng
Konseho

Talaan sa Mababang Pagtugon
(Low Response Score, LRS)

- 32.05 ≤ LRS Napakataas
- 27.09 < LRS < 32.04 Mataas
- 22.26 < LRS < 27.08 Katamtaman
- 16.89 < LRS < 22.25 Mababa
- 0 < LRS < 16.88 Napakababa

Senso 2020 sa LA

Profile ng Demograpiya CD 9

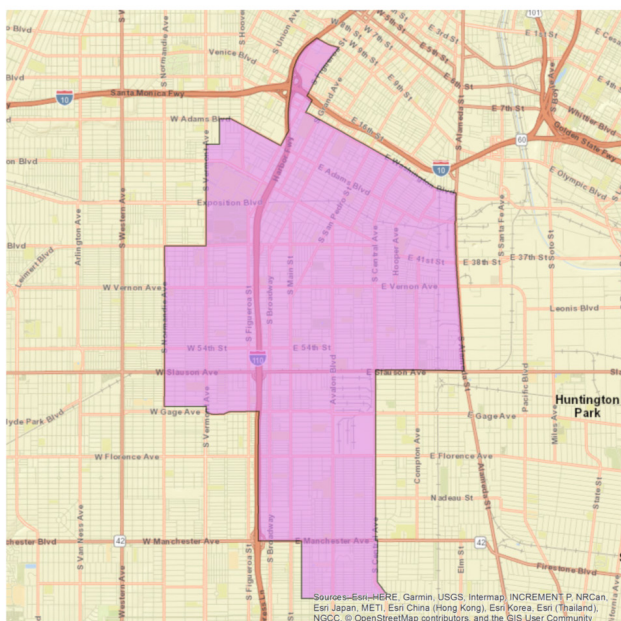
Ilang Kaalaman

- Ang CD 9 ay ang pinakamahirap-na -bilangin na distrito ng konseho sa Los Angeles. Lahat ng mga kapitbahayan nito ay binubuo ng napakalaking mayorya na may mga "Napakataas" na talá ng LRS.
- Ang Downtown, Exposition Park, Florence Firestone, South Park, University Park, Vermont Vista, at Vermont Central ay binubuo ng mga pinagsamang grupo na may "Napakataas" na talá lamang.
- Ang Distrito 9 ay may mas mababang panggittang kita ng sambahayan, may mas mataas na porsiyento ng mga residenteng African-American at Latino, may mas mataas na porsiyento ng mga naninirahan sa kahirapan, at may mas mataas na porsiyento ng mga hindi nakatapos sa mataas na paaralan kaysa sa mga average ng lungsod, mga pangunahing palatandaan ng mga mahirap-na-bilangin na populasyon.

(Mataas ang kaugnayan ng 16 na sosyo-ekonomikong salik na ito sa mga mahirap-na-bilangin na populasyon at maaaring makatulong sa pagbibigay ng kaalaman sa mga estratehiya sa pagbibigay ng serbisyo sa iyong Distrito ng Konseho)

Panggittang Kita ng Sambahayan	\$29,561	Hindi Nakatapos sa High School	56.6%
Asyano	1.5%	Mga Yunit ng Pabahay na Okupado ng Nangungupahan	72.5%
Hispaniko	79.9%	Mga Bakanteng Yunit ng Pabahay	7.7%
Puting Hindi Hispaniko	2.1%	Limitado ang Pagkabihasa sa Ingles Edad 14 na taong gulang pataas	25.6%
Itim na Hindi Hispaniko	15.7%	Edad ng Populasyon 18-24 na taong gu-lang	14.1%
Katutubong Hawaiiian o Iba Pang Taga-Islang Pasipiko	0.1%	Edad ng Populasyon 65 taong gulang pataas	5.8%
Amerikanong Indian o Katutubo ng Alas-ka	0.1%	Mga Yunit ng Pabahay na Okupado ng Pamilya na may mga Kamag-anak na Batang May Edad na Mas Mababa sa 6 na taong gulang	34.4%
Nasa Ilalim ng Antas ng Kahirapan	42.0%	Pabahay na May Maramihang Yunit (10 pataas)	13.6%

Pinagkunan: Senso ng U.S. noong 2010 at Database ng Pagpapalano ng Senso noong 2016



Mga Kapitbahayan na may Mga Pinag-isang Grupo sa Senso na may "Napakataas" na Mga talaan ng LRS:

- Central
- Green Meadows
- Vermont Vista
- Downtown
- Harvard Park
- West Vernon
- Exposition Park
- South Park
- Wholesale District
- University Park
- Wilshire Center
- Florence/Firestone
- Vermont Central
- Vermont Square

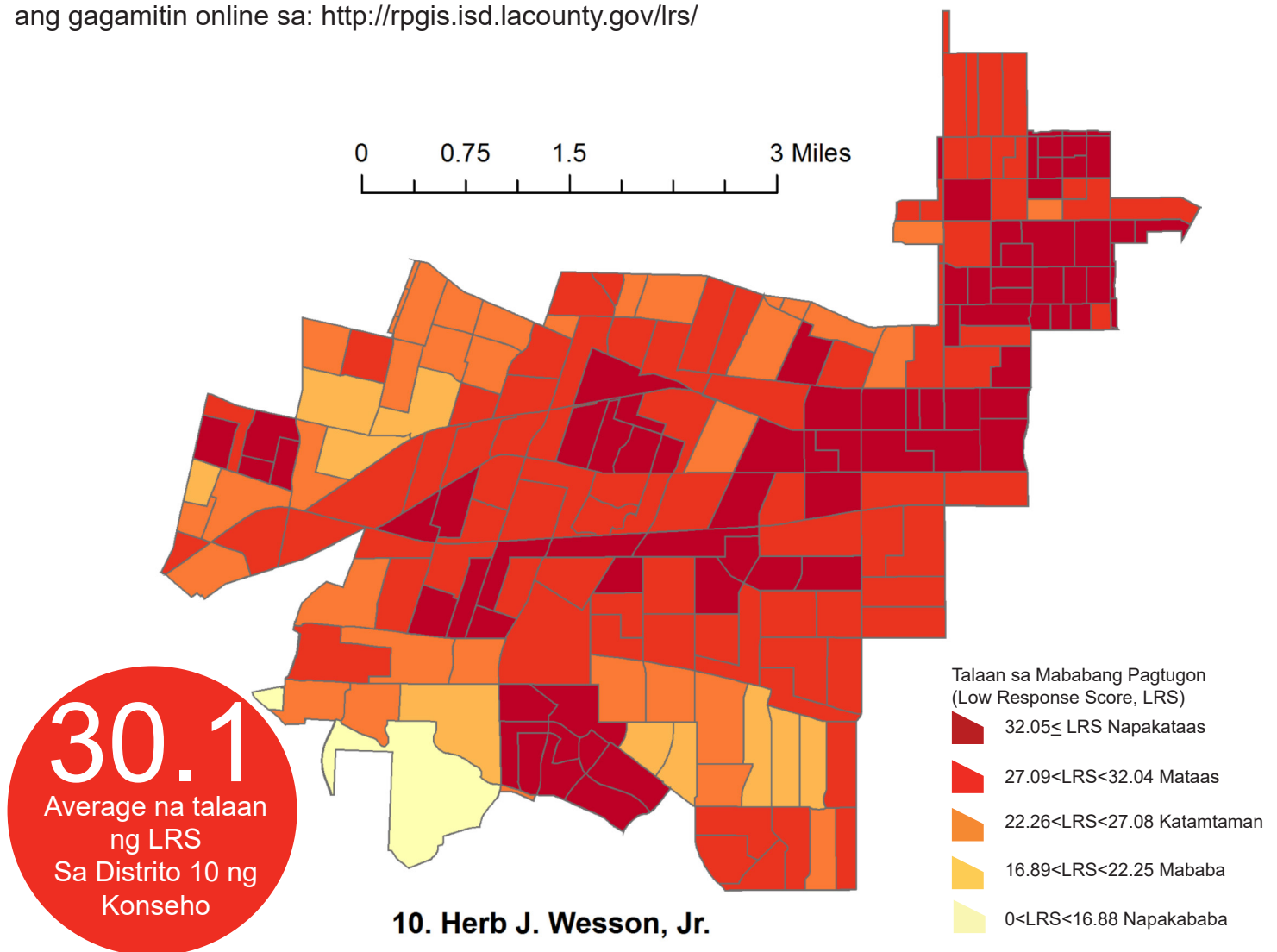


Censo LA 2020

Distrito 10 del Concejo (CD10)

Bumuo ang County ng Los Angeles ng isang interactive na gamit sa pagmamapa na nagbibigay ng prediksyon sa mga lugar na may mababang pakikilahok sa senso batay sa talaan sa Mababang Pagtugon (Low Response Score, LRS) ng Kawanihan ng Senso ng U.S. Tinutukoy ng talaan na ito ang mga pinagsamang grupo sa senso (census block group) na may mga salik na nagbibigay ng prediksyon kung mababa ang pakikilahok sa senso. Batay ito sa kombinasyon ng halaga ng pagtugon sa liham ng Senso ng 2010 at mga sosyo-ekonomikong salik ng mga mahirap-na-bilangin na populasyon. Sa madaling sabi, kapag mas mataas ang talaan ng LRS, mas maliit ang posibilidad na tutugon ang mga sambahayan sa pagsisiyasat.

Kabilang na gamit sa pagmamapa ang mga hangganan ng Distrito ng Konseho ng Lungsod ng Los Angeles at 16 na mga sosyo-ekonomikong salik ng mga mahirap-na-bilangin na populasyon. Mahahanap ang gagamitin online sa: <http://rpgis.isd.lacounty.gov/lrs/>



Senso 2020 sa LA

Profile ng Demograpiya CD 10

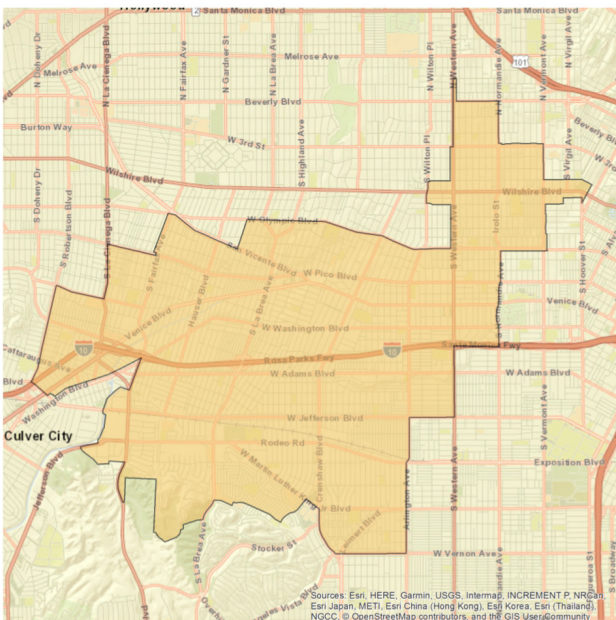
Ilang Kaalaman

- Ang 18 sa 27 kapitbahayan sa CD 10 ay may pinagsamang grupo na may "Napakataas" na mga talá ng LRS.
- Ang 100% ng mga pinagsamang grupo sa senso ng Harvard Heights ay may "Napakataas" na iskor ng LRS.
- Ang pinakamataas na iskor ng LRS sa CD 10 ay parehong mas mataas sa 40.0 at mula sa mga pinagsamang grupo sa senso (2362021, 2362041) sa Baldwin Hills.
- Ang CD 10 ay may mas mababang panggitnang kita ng sambahayan, may mas mataas na porsiyento ng mga residenteng African-American at Asian, may mas mataas na porsiyento ng mga sambahayan na limitado ang pagkabihasa sa Ingles, at may mas mataas na porsiyento ng mga residenteng naninirahan sa kahirapan kaysa sa mga average ng lungsod, na mga pangunahing palatandaan ng mga mahirap-na-bilangin na populasyon.

(Mataas ang kaugnayan ng 16 na sosyo-ekonomikong salik na ito sa mga mahirap-na-bilangin na populasyon at maaaring makatulong sa pagbibigay ng kaalaman sa mga estratehiya sa pagbibigay ng serbisyo sa iyong Distrito ng Konseho)

Panggitnang Kita ng Sambahayan	\$36,506	Hindi Nakatapos sa High School	25.9%
Asyano	14.7%	Mga Yunit ng Pabahay na Okupado ng Nangungupahan	72.5%
Hispaniko	44.1%	Mga Bakanteng Yunit ng Pabahay	6.2%
Puting Hindi Hispaniko	10.2%	Limitado ang Pagkabihasa sa Ingles Edad 14 na taong gulang pataas	20.2%
Itim na Hindi Hispaniko	28.0%	Edad ng Populasyon 18-24 na taong gu-lang	9.9%
Katutubong Hawaiiian o Iba Pang Taga-Island Pasipiko	0.2%	Edad ng Populasyon 65 taong gulang pataas	11.7%
Amerikanong Indian o Katutubo ng Alas-ka	0.1%	Mga Yunit ng Pabahay na Okupado ng Pamilya na may mga Kamag-anak na Batang May Edad na Mas Mababa sa 6 na taong gulang	23.4%
Nasa Ilalim ng Antas ng Kahirapan	24.3%	Pabahay na May Maramihang Yunit (10 pataas)	34.5%

Pinagkunan: Senso ng U.S. noong 2010 at Database ng Pagpapalano ng Senso noong 2016



Mga Kabitbahayan na may Mga Pinag-isang Grupo sa Senso na may "Napakataas" na Mga Iskor ng LRS:

- Alsace
- Baldwin Hills
- Cadillac Corning
- Cloverdale Cochran
- Country Club Park
- Crenshaw District
- Harvard Heights
- Koreatown
- Lafayette Square
- Little Bangladesh
- Longwood
- Mid City
- St. Elmo Village
- Victoria Park
- Wellington Square
- West Adams
- Wilshire Center

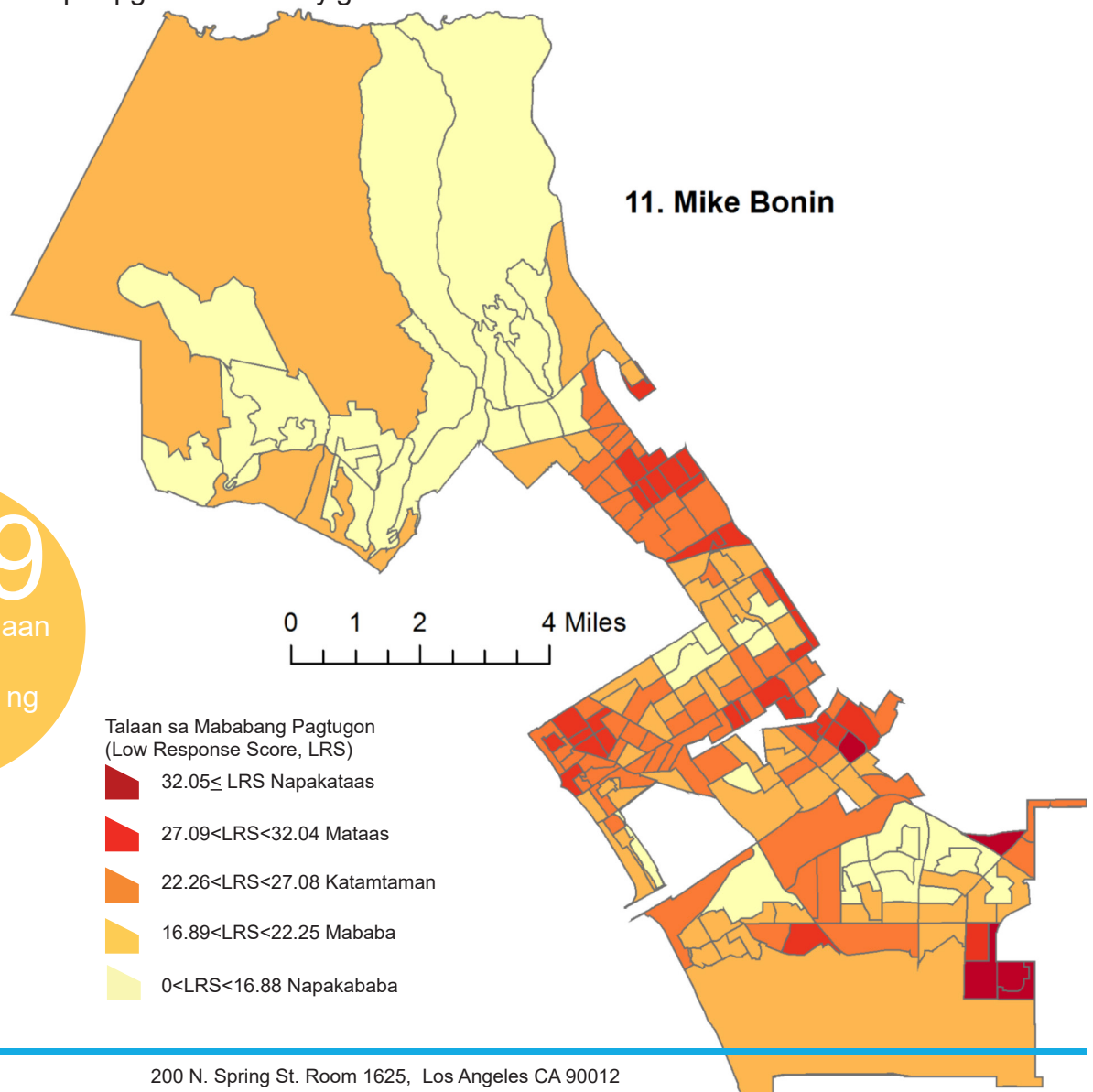


Senso 2020 sa LA

Distrito 11 ng Konseho (CD 11)

Bumuo ang County ng Los Angeles ng isang interactive na gamit sa pagmamapa na nagbibigay ng prediksyon sa mga lugar na may mababang pakikilahok sa senso batay sa talaan sa Mababang Pagtugon (Low Response Score, LRS) ng Kawanihan ng Senso ng U.S. Tinutukoy ng talaan na ito ang mga pinagsamang grupo sa senso (census block group) na may mga salik na nagbibigay ng prediksyon kung mababa ang pakikilahok sa senso. Batay ito sa kombinasyon ng halaga ng pagtugon sa liham ng Senso ng 2010 at mga sosyo-ekonomikong salik ng mga mahirap-na-bilangin na populasyon. Sa madaling sabi, kapag mas mataas ang talaan ng LRS, mas maliit ang posibilidad na tutugon ang mga sambahayan sa pagsisiyasat.

Kabilang na gamit sa pagmamapa ang mga hangganan ng Distrito ng Konseho ng Lungsod ng Los Angeles at 16 na mga sosyo-ekonomikong salik ng mga mahirap-na-bilangin na populasyon. Mahahanap ang gagamitin online sa: <http://rpgis.isd.lacounty.gov/lrs/>



21.9

Average na talaan ng LRS Sa Distrito 11 ng Konseho

Senso 2020 sa LA

Profile ng Demograpiya CD 11

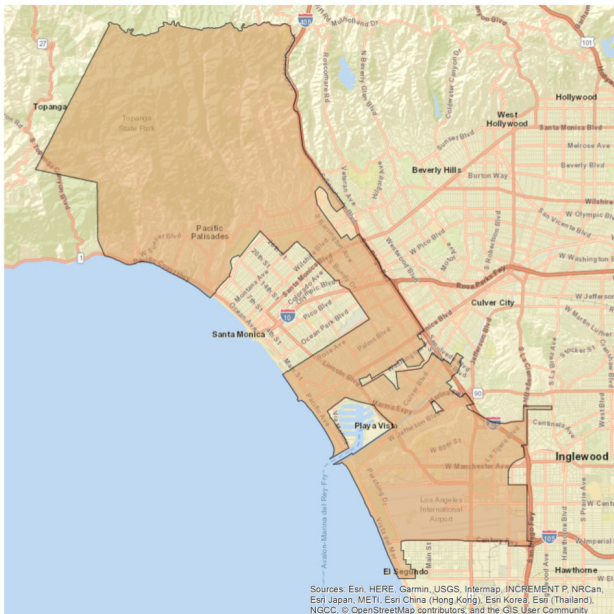
Ilang Kaalaman

- Ang CD 11 ay may “pinakamababa” na iskor ng LRS sa buong lungsod, ngunit mayroon pa ring ilan sa loob ng hangganan nito na hindi kabilang sa katangiang ito.
- Ang isang kumpol ng mga pinag-isang grupo sa kapitbahayan ng Westchester (2772002, 2774001, 2774002) na matatagpuan malapit sa hilagang silangang bahagi ng LAX ay may “Napakataas” na mga iskor ng LRS. Karamihan sa mga pinag-isang grupong ito ay mga African American at may mataas na porsiyento ng mga yunit ng pabahay na okupado ng nangungupahan.
- Ang pinag-isang grupo na 2755004 sa Del Rey, na nakapaligid sa Mar Vista Gardens ay may “Napakataas” na iskor ng LRS, 84% ay Latino, at may mataas na porsiyento ng mga yunit ng pabahay na okupado ng nangungupahan.

(Mataas ang kaugnayan ng 16 na sosyo-ekonomikong salik na ito sa mga mahirap-na-bilangin na populasyon at maaaring makatulong sa pagbibigay ng kaalaman sa mga estratehiya sa pagbibigay ng serbisyo sa iyong Distrito ng Konseho)

Panggintang Kita ng Sambahayan	\$85,022	Hindi Nakatapos sa High School	7.1%
Asyano	11.6%	Mga Yunit ng Pabahay na Okupado ng Nangungupahan	50.2%
Hispaniko	18.7%	Mga Bakanteng Yunit ng Pabahay	6.4%
Puting Hindi Hispaniko	60.1%	Limitado ang Pagkabihasa sa Ingles Edad 14 na taong gulang pataas	5.1%
Itim na Hindi Hispaniko	5.2%	Edad ng Populasyon 18-24 na taong gu-lang	7.7%
Katutubong Hawaiian o Iba Pang Taga-Isang Pasipiko	0.2%	Edad ng Populasyon 65 taong gulang pataas	14.5%
Amerikanong Indian o Katutubo ng Alas-ka	0.2%	Mga Yunit ng Pabahay na Okupado ng Pamilya na may mga Kamag-anak na Batang May Edad na Mas Mababa sa 6 na taong gulang	21.5%
Nasa Ilalim ng Antas ng Kahirapan	9.9%	Pabahay na May Maramihang Yunit (10 pataas)	26.6%

Pinagkunan: Senso ng U.S. noong 2010 at Database ng Pagpapalano ng Senso noong 2016



Mga Kabitbahayan na may Mga Pinag-isang Grupo sa Senso na may “Napakataas” na Mga talaan ng LRS:

- Del Rey
- Mar Vista
- Palms
- Venice
- Westchester
- West Los Angeles



Censo LA 2020

Distrito 12 del Concejo (CD12)

Bumuo ang County ng Los Angeles ng isang interactive na gamit sa pagmamapa na nagbibigay ng prediksyon sa mga lugar na may mababang pakikilahok sa senso batay sa talaan sa Mababang Pagtugon (Low Response Score, LRS) ng Kawanihan ng Senso ng U.S. Tinutukoy ng talaan na ito ang mga pinagsamang grupo sa senso (census block group) na may mga salik na nagbibigay ng prediksyon kung mababa ang pakikilahok sa senso. Batay ito sa kombinasyon ng halaga ng pagtugon sa liham ng Senso ng 2010 at mga sosyo-ekonomikong salik ng mga mahirap-na-bilangin na populasyon. Sa madaling sabi, kapag mas mataas ang talaan ng LRS, mas maliit ang posibilidad na tutugon ang mga sambahayan sa pagsisiyasat.

Kabilang na gamit sa pagmamapa ang mga hangganan ng Distrito ng Konseho ng Lungsod ng Los Angeles at 16 na mga sosyo-ekonomikong salik ng mga mahirap-na-bilangin na populasyon. Mahahanap ang gagamitin online sa: <http://rpgis.isd.lacounty.gov/lrs/>

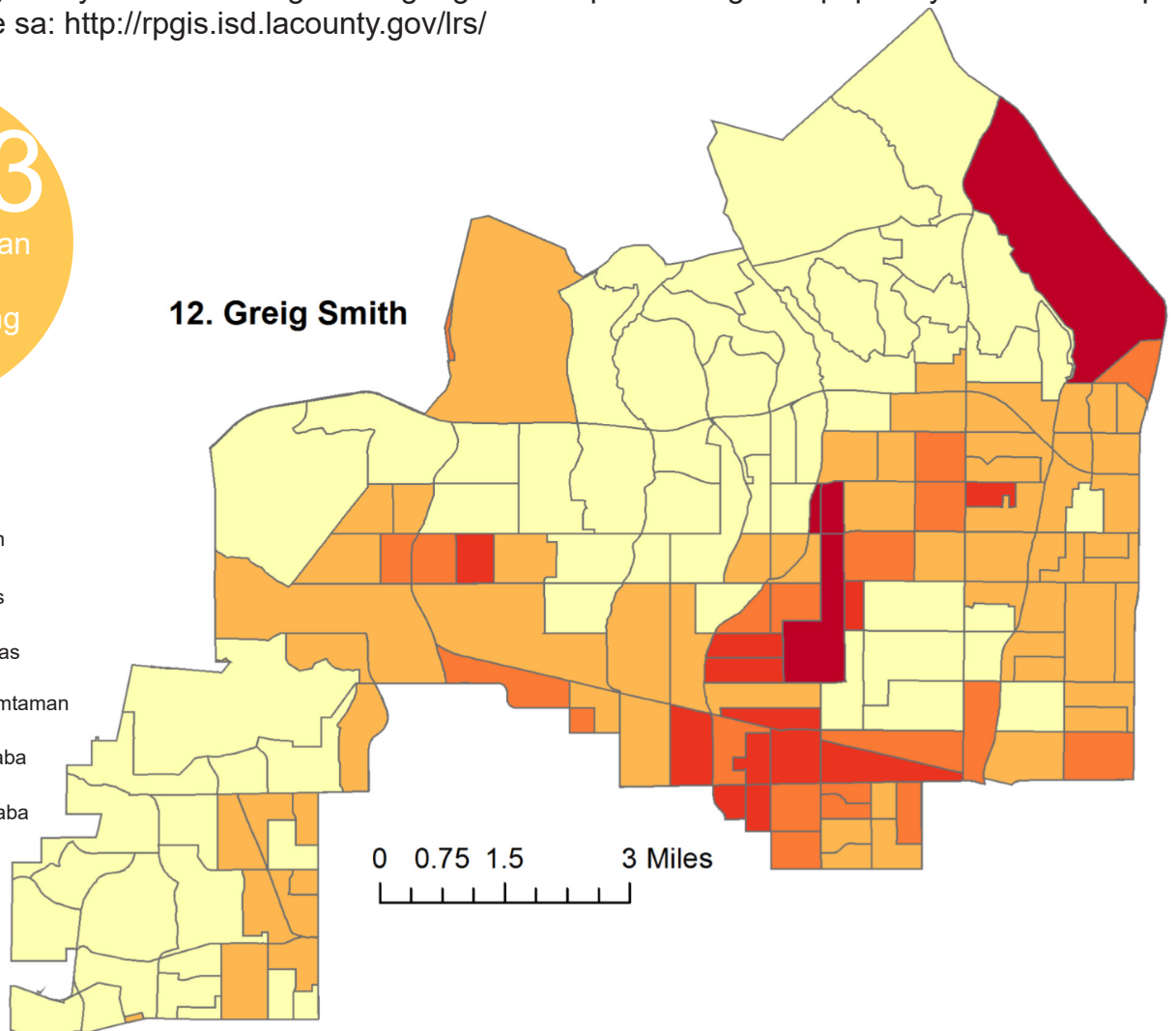
19.03

Average na talaan
ng LRS
Sa Distrito 12 ng
Konseho

12. Greig Smith

Talaan sa Mababang Pagtugon
(Low Response Score, LRS)

- 32.05 ≤ LRS Napakataas
- 27.09 < LRS < 32.04 Mataas
- 22.26 < LRS < 27.08 Katamtaman
- 16.89 < LRS < 22.25 Mababa
- 0 < LRS < 16.88 Napakababa



Senso 2020 sa LA

Profile ng Demograpiya CD 12

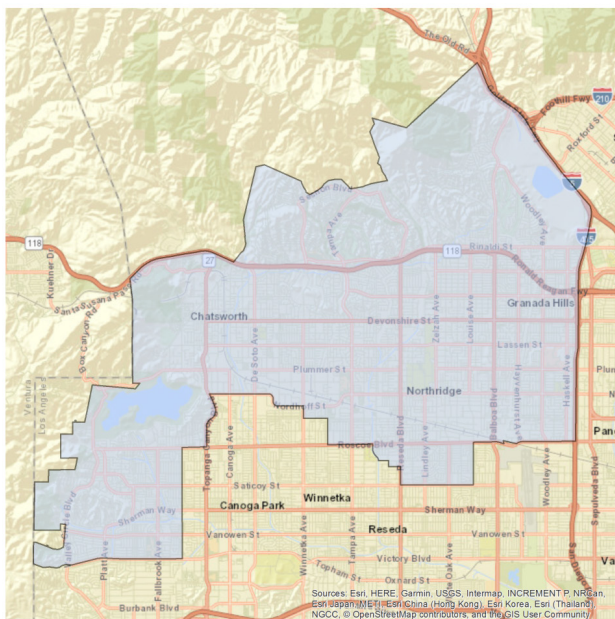
Ilang Kaalaman

- May dalawang pinag-isang grupo (1113012, 1113014) na nakapaligid sa Granada Hills Charter School na may “napakataas” na iskor ng LRS.
- Binubuo ng campus ng CSU Northridge campus ang pinag-isang grupo na 1151031 at may “napakataas” na iskor ng LRS.
- Ang Mga Yunit ng Pabahay na Okupado ng Nangungupahan, lalo na iyong mga okupado ng mga mag-aaral, ay isang pangunahing palatandaan ng mga mahirap-na-bilangin na populasyon. Ang mga naunang binanggit na tatlong pinag-isang grupo ay malapit na malapit sa CSU Northridge at may average na 98.12% ng mga yunit na okupado ng nangungupahan.

(Mataas ang kaugnayan ng 16 na sosyo-ekonomikong salik na ito sa mga mahirap-na-bilangin na populasyon at maaaring makatulong sa pagbibigay ng kaalaman sa mga estratehiya sa pagbibigay ng serbisyo sa iyong Distrito ng Konseho)

Panggitnang Kita ng Sambahayan	\$81,750	Hindi Nakatapos sa High School	11%
Asyano	16.4%	Mga Yunit ng Pabahay na Okupado ng Nangungupahan	26.4%
Hispaniko	28.1%	Mga Bakanteng Yunit ng Pabahay	3.7%
Puting Hindi Hispaniko	47.7%	Limitado ang Pagkabihasa sa Ingles Edad 14 na taong gulang pataas	7%
Iitim na Hindi Hispaniko	4.3%	Edad ng Populasyon 18-24 na taong gu-lang	10.1%
Katutubong Hawaiiian o Iba Pang Taga-Islang Pasipiko	0.3%	Edad ng Populasyon 65 taong gulang pataas	16.3%
Amerikanong Indian o Katutubo ng Alas-ka	0.2%	Mga Yunit ng Pabahay na Okupado ng Pamilya na may mga Kamag-anak na Batang May Edad na Mas Mababa sa 6 na taong gulang	16.9%
Nasa Ilalim ng Antas ng Kahirapan	9.8%	Pabahay na May Maramihang Yunit (10 pataas)	13.5%

Pinagkunan: Senso ng U.S. noong 2010 at Database ng Pagpapalano ng Senso noong 2016



Mga Kabitbahayan na may Mga Pinag-isang Grupo sa Senso na may “Napakataas” na Mga Iskor ng LRS:

- Chatsworth
- Granada Hills
- Northridge
- Reseda



Senso 2020 sa LA

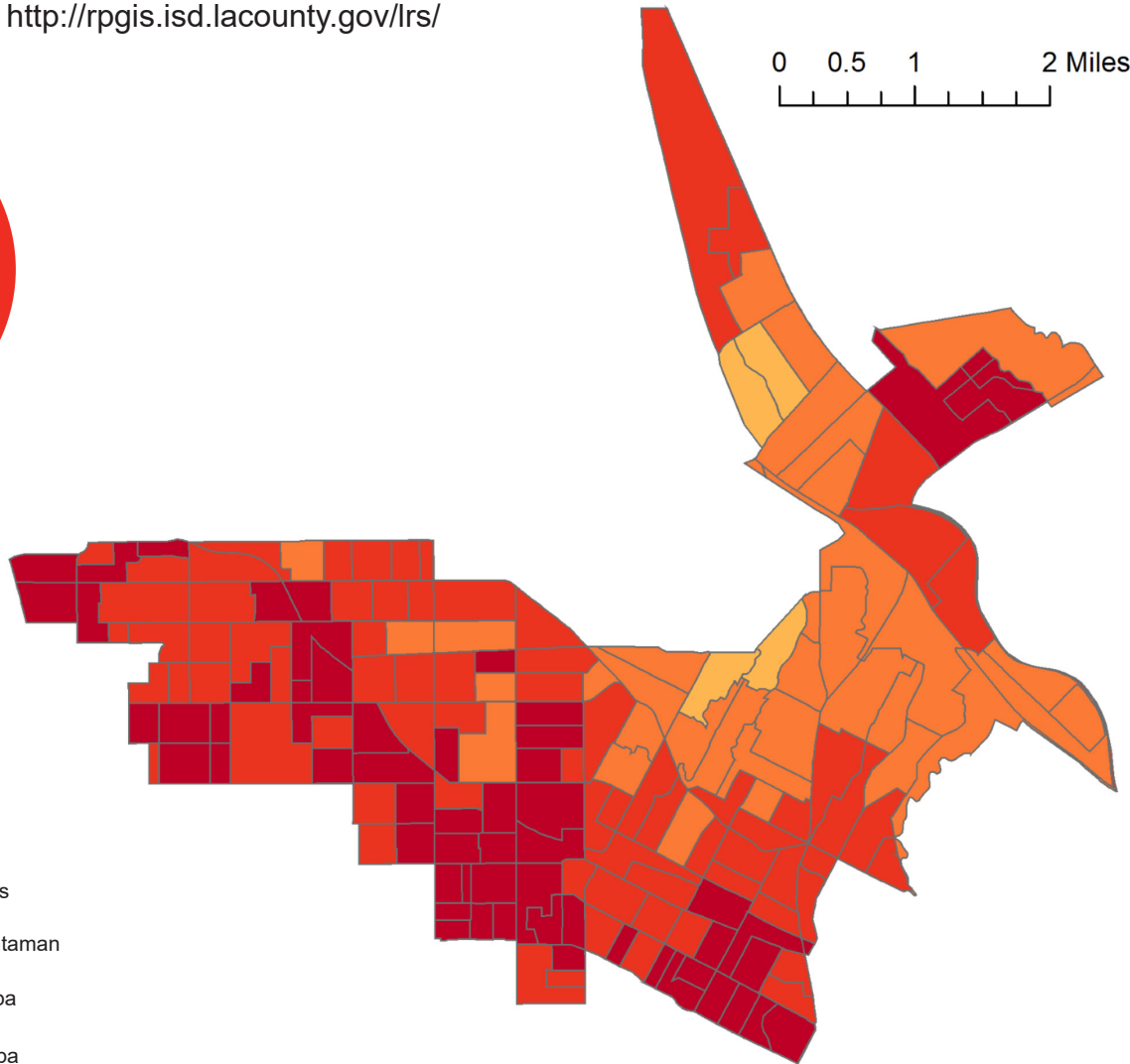
Distrito 13 ng Konseho (CD 13)

Bumuo ang County ng Los Angeles ng isang interactive na gamit sa pagmamapa na nagbibigay ng prediksiyon sa mga lugar na may mababang pakikilahok sa senso batay sa talaan sa Mababang Pagtugon (Low Response Score, LRS) ng Kawanihan ng Senso ng U.S. Tinutukoy ng talaan na ito ang mga pinagsamang grupo sa senso (census block group) na may mga salik na nagbibigay ng prediksiyon kung mababa ang pakikilahok sa senso. Batay ito sa kombinasyon ng halaga ng pagtugon sa liham ng Senso ng 2010 at mga sosyo-ekonomikong salik ng mga mahirap-na-bilangin na populasyon. Sa madaling sabi, kapag mas mataas ang talaan ng LRS, mas maliit ang posibilidad na tutugon ang mga sambahayan sa pagsisiyasat.

Kabilang na gamit sa pagmamapa ang mga hangganan ng Distrito ng Konseho ng Lungsod ng Los Angeles at 16 na mga sosyo-ekonomikong salik ng mga mahirap-na-bilangin na populasyon. Mahahanap ang gagamitin online sa: <http://rpgis.isd.lacounty.gov/lrs/>

30.3
Average na talaan
ng LRS
Sa Distrito 13 ng
Konseho

0 0.5 1 2 Miles



Talaan sa Mababang Pagtugon
(Low Response Score, LRS)

- 32.05 ≤ LRS Napakataas
- 27.09 < LRS < 32.04 Mataas
- 22.26 < LRS < 27.08 Katamtaman
- 16.89 < LRS < 22.25 Mababa
- 0 < LRS < 16.88 Napakababa

13. Mitch O'Farrell

Senso 2020 sa LA

Profile ng Demograpiya CD 13

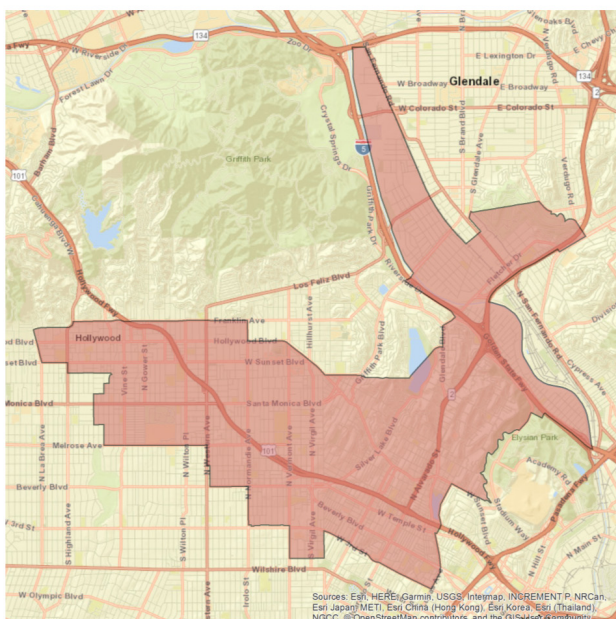
Ilang Kaalaman

- Ang mga kapitbahayan ng Hollywood, Melrose at Wilshire Center ay ang may pinakamataas na konsentrasyon ng “napakataas” na mga iskor ng LRS sa Distrito 13.
- Ang Distrito 13 ng Konseho ay ang may pang-apat na pinakamataas na iskor ng LRS sa Lungsod kasunod ng 9, 1 at 8.
- Ang Mga Yunit ng Pabahay na Okupado ng Nangungupahan, pati na ang Pabahay na May Maramihang Yunit, ay mga pangunahing palatandaan ng mga mahirap-na-bilangin na populasyon. Ang mga porsiyento ng Distrito 13 sa mga kategoryang ito ay lubhang mas mataas kaysa sa mga average ng lungsod at lalong-lalong mataas sa mga pinag-isang grupo na minarkahan ng may “napakataas” na mga iskor ng LRS.

(Mataas ang kaugnayan ng 16 na sosyo-ekonomikong salik na ito sa mga mahirap-na-bilangin na populasyon at maaaring makatulong sa pagbibigay ng kaalaman sa mga estratehiya sa pagbibigay ng serbisyo sa iyong Distrito ng Konseho)

Panggitanang Kita ng Sambahayan	\$36,342	Hindi Nakatapos sa High School	27.3%
Asyano	17.0%	Mga Yunit ng Pabahay na Okupado ng Nangungupahan	83.9%
Hispaniko	51.1%	Mga Bakanteng Yunit ng Pabahay	6.7%
Puting Hindi Hispaniko	25.6%	Limitado ang Pagkabihasa sa Ingles Edad 14 na taong gulang pataas	27%
Itim na Hindi Hispaniko	3.6%	Edad ng Populasyon 18-24 na taong gu-lang	10.3%
Katutubong Hawaiian o Iba Pang Taga-Islang Pasipiko	0.2%	Edad ng Populasyon 65 taong gulang pataas	11.0%
Amerikanong Indian o Katutubo ng Alas-ka	0.2%	Mga Yunit ng Pabahay na Okupado ng Pamilya na may mga Kamag-anak na Batang May Edad na Mas Mababa sa 6 na taong gulang	21.5%
Nasa Ilalim ng Antas ng Kahirapan	25.6%	Pabahay na May Maramihang Yunit (10 pataas)	46.5%

Pinagkunan: Senso ng U.S. noong 2010 at Database ng Pagpapalano ng Senso noong 2016



Mga Kabitbahayan na may Mga Pinag-isang Grupo sa Senso na may “Napakataas” na Mga Iskor ng LRS:

- Atwater Village
- East Hollywood
- Echo Park
- Elysian Valley
- Glassell Park
- Historic Filipinotown
- Hollywood
- Little Armenia
- Melrose
- Silverlake
- Temple Beaudry
- Thai Town
- Wilshire Center



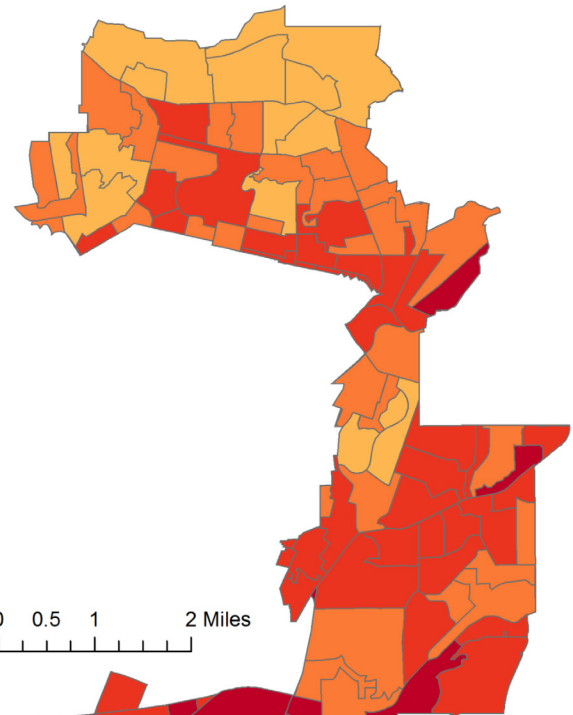
Senso 2020 sa LA

Distrito 14 ng Konseho (CD 14)

Bumuo ang County ng Los Angeles ng isang interactive na gamit sa pagmamapa na nagbibigay ng prediksiyon sa mga lugar na may mababang pakikilahok sa senso batay sa talaan sa Mababang Pagtugon (Low Response Score, LRS) ng Kawanihan ng Senso ng U.S. Tinutukoy ng talaan na ito ang mga pinagsamang grupo sa senso (census block group) na may mga salik na nagbibigay ng prediksiyon kung mababa ang pakikilahok sa senso. Batay ito sa kombinasyon ng halaga ng pagtugon sa liham ng Senso ng 2010 at mga sosyo-ekonomikong salik ng mga mahirap-na-bilangin na populasyon. Sa madaling sabi, kapag mas mataas ang talaan ng LRS, mas maliit ang posibilidad na tutugon ang mga sambahayan sa pagsisiyasat.

Kabilang na gamit sa pagmamapa ang mga hangganan ng Distrito ng Konseho ng Lungsod ng Los Angeles at 16 na mga sosyo-ekonomikong salik ng mga mahirap-na-bilangin na populasyon. Mahahanap ang gagamitin online sa: <http://rpgis.isd.lacounty.gov/lrs/>

29.3
Average na talaan
ng LRS
Sa Distrito 14 ng
Konseho



14. Jose Huizar

Talaan sa Mababang Pagtugon
(Low Response Score, LRS)

- 32.05 ≤ LRS Napakataas
- 27.09 < LRS < 32.04 Mataas
- 22.26 < LRS < 27.08 Katamtaman
- 16.89 < LRS < 22.25 Mababa
- 0 < LRS < 16.88 Napakababa

Senso 2020 sa LA

Profile ng Demograpiya CD 14

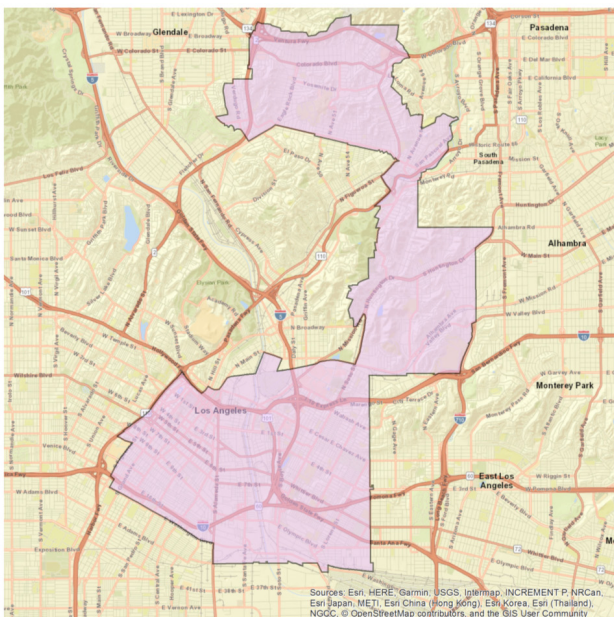
Ilang Kaalaman

- Ang CD 14 ay 1 sa 7 distrito na may "Mataas" na mga iskor ng LRS sa Lungsod.
- Ang mga kapitbahayan ng Boyle Heights, Downtown at Wholesale District ay may mataas na mga konsentrasyon ng mga pinag-isang grupo sa senso na may "Napakataas" na mga iskor ng LRS.
- Ang Boyle Heights ay may 36 na "Napakataas" na mga pinag-isang grupo sa senso. Isa ito sa mga kapitbahayan na may pinakamaraming mga pinag-isang grupo sa senso na may "Napakataas" na LRS sa Lungsod.
- Dalawa lamang sa mga pinag-isang grupo sa senso (2031003, 2051101) sa CD 14 ay may mga iskor ng LRS na mas mataas sa 40 at parehong matatagpuan sa Boyle Heights.

(Mataas ang kaugnayan ng 16 na sosyo-ekonomikong salik na ito sa mga mahirap-na-bilangin na populasyon at maaaring makatulong sa pagbibigay ng kaalaman sa mga estratehiya sa pagbibigay ng serbisyo sa iyong Distrito ng Konseho)

Panggitnang Kita ng Sambahayan	\$40,300	Hindi Nakatapos sa High School	37.0%
Asyano	12.4%	Mga Yunit ng Pabahay na Okupado ng Nangungupahan	63.8%
Hispaniko	68.1%	Mga Bakanteng Yunit ng Pabahay	7.2%
Puting Hindi Hispaniko	13.6%	Limitado ang Pagkabihasa sa Ingles Edad 14 na taong gulang pataas	20.8%
Itim na Hindi Hispaniko	4.2%	Edad ng Populasyon 18-24 na taong gu-lang	11.5%
Katutubong Hawaiiian o Iba Pang Taga-Islang Pasipiko	0.1%	Edad ng Populasyon 65 taong gulang pataas	12.0%
Amerikanong Indian o Katutubo ng Alas-ka	0.1%	Mga Yunit ng Pabahay na Okupado ng Pamilya na may mga Kamag-anak na Batang May Edad na Mas Mababa sa 6 na taong gulang	25.3%
Nasa Ilalim ng Antas ng Kahirapan	26.1%	Pabahay na May Maramihang Yunit (10 pataas)	27.3%

Pinagkunan: Senso ng U.S. noong 2010 at Database ng Pagpapalano ng Senso noong 2016



Mga Kabitbahayan na may Mga Pinag-isang Grupo sa Senso na may "Napakataas" na Mga Iskor ng LRS:

- Boyle Heights
- Chinatown
- Downtown
- Eagle Rock
- El Sereno
- Glassell Park
- Highland Park
- Lincoln Heights
- University Hills
- Wholesale District



Senso 2020 sa LA

Distrito 15 ng Konseho (CD 15)

Bumuo ang County ng Los Angeles ng isang interactive na gamit sa pagmamapa na nagbibigay ng prediksiyon sa mga lugar na may mababang pakikilahok sa senso batay sa talaan sa Mababang Pagtugon (Low Response Score, LRS) ng Kawanihan ng Senso ng U.S. Tinutukoy ng talaan na ito ang mga pinagsamang grupo sa senso (census block group) na may mga salik na nagbibigay ng prediksiyon kung mababa ang pakikilahok sa senso. Batay ito sa kombinasyon ng halaga ng pagtugon sa liham ng Senso ng 2010 at mga sosyo-ekonomikong salik ng mga mahirap-na-bilangin na populasyon. Sa madaling sabi, kapag mas mataas ang talaan ng LRS, mas maliit ang posibilidad na tutugon ang mga sambahayan sa pagsisiyasat.

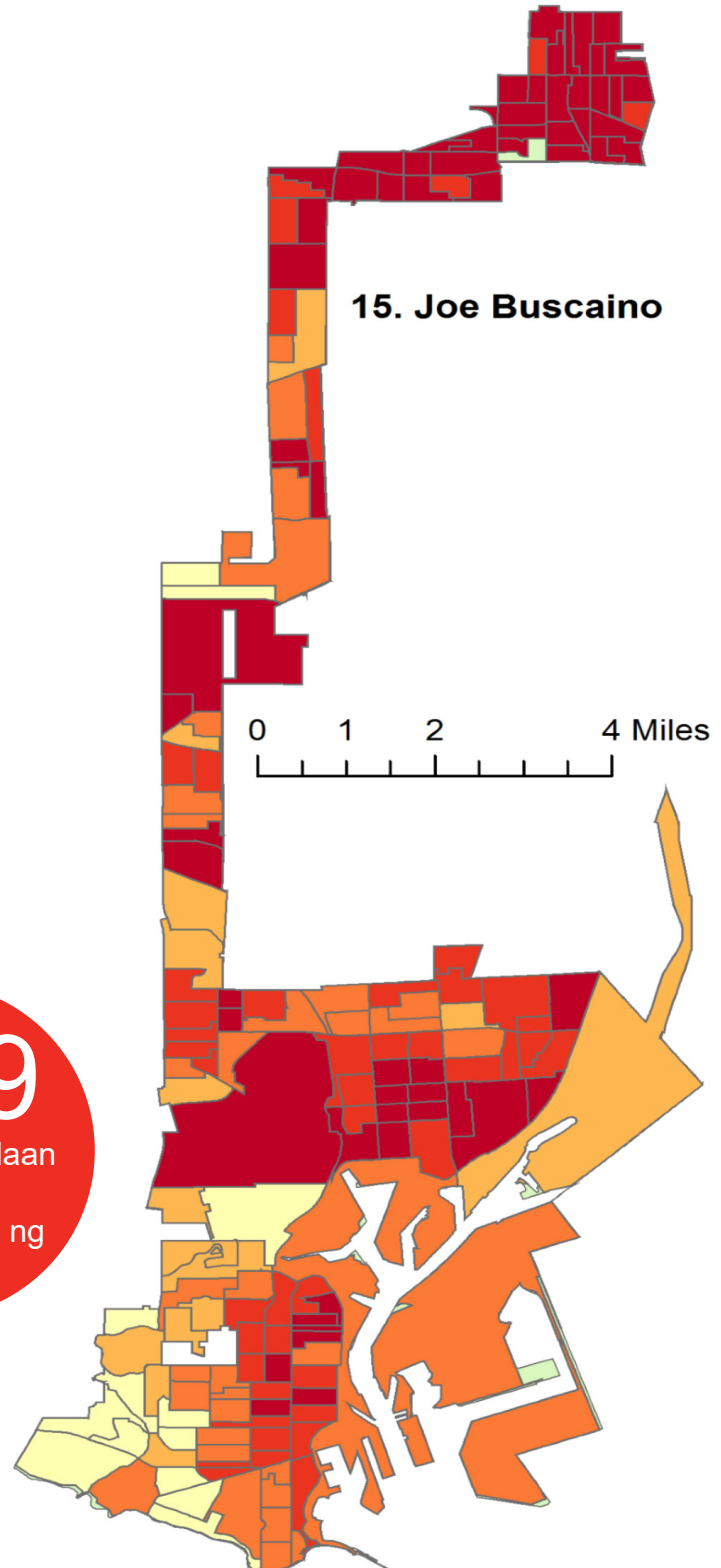
Kabilang na gamit sa pagmamapa ang mga hangganan ng Distrito ng Konseho ng Lungsod ng Los Angeles at 16 na mga sosyo-ekonomikong salik ng mga mahirap-na-bilangin na populasyon. Mahahanap ang gagamitin online sa: <http://rpgjis.isd.lacounty.gov/lrs/>

Talaan sa Mababang Pagtugon (Low Response Score, LRS)

- 32.05 ≤ LRS Napakataas
- 27.09 < LRS < 32.04 Mataas
- 22.26 < LRS < 27.08 Katamtaman
- 16.89 < LRS < 22.25 Mababa
- 0 < LRS < 16.88 Napakababa

28.9

Average na talaan ng LRS Sa Distrito 15 ng Konseho



Senso 2020 sa LA

Profile ng Demograpiya CD 15

Ilang Kaalaman

- Ang CD 15 ay 1 sa 7 distrito na may "Mataas" na mga iskor ng LRS sa Lungsod.
- Ang mga kapitbahayan ng Watts, Century Park Cove at Wilmington ay may mga mataas na konsentrasyon ng mga pinag-isang grupo sa senso na may "Napakataas" na mga iskor ng LRS.
- Ang mga kapitbahayan ng San Pedro, Harbor Gateway, at Harbor City ay may mga mataas na konsentrasyon ng mga pinag-isang grupo sa senso na may "Napakataas" na mga iskor ng LRS.
- Dalawang magkalapit na pinag-isang grupo (2426002, 2426001) sa Watts ay may dalawa sa pinakamataas na iskor ng LRS sa Distritong may mga iskor ng LRS na 44.2 at 39.9, ayon sa pagkakasunod.

(Mataas ang kaugnayan ng 16 na sosyo-ekonomikong salik na ito sa mga mahirap-na-bilangin na populasyon at maaaring makatulong sa pagbibigay ng kaalaman sa mga estratehiya sa pagbibigay ng serbisyo sa iyong Distrito ng Konseho)

Panggitnang Kita ng Sambahayan	\$49,571	Hindi Nakatapos sa High School	32.4%
Asyano	5.9%	Mga Yunit ng Pabahay na Okupado ng Nangungupahan	59.3%
Hispaniko	60.7%	Mga Bakanteng Yunit ng Pabahay	6.9%
Puting Hindi Hispaniko	18.5%	Limitado ang Pagkabihasa sa Ingles Edad 14 na taong gulang pataas	12.9%
Iitim na Hindi Hispaniko	11.9%	Edad ng Populasyon 18-24 na taong gu-lang	11.2%
Katutubong Hawaiian o Iba Pang Taga-Isang Paspipiko	0.4%	Edad ng Populasyon 65 taong gulang pataas	9.8%
Amerikanong Indian o Katutubo ng Alas-ka	0.2%	Mga Yunit ng Pabahay na Okupado ng Pamilya na may mga Kamag-anak na Batang May Edad na Mas Mababa sa 6 na taong gulang	28.0%
Nasa Ilalim ng Antas ng Kahirapan	24.7%	Pabahay na May Maramihang Yunit (10 pataas)	18.0%

Pinagkunan: Senso ng U.S. noong 2010 at Database ng Pagpapalano ng Senso noong 2016



Mga Kabitbahayan na may Mga Pinag-isang Grupo sa Senso na may "Napakataas" na Mga Iskor ng LRS:

- Century Palms Cove
- San Pedro
- Figueroa Square Park
- Watts
- Harbor City
- Wilmington
- Harbor Gateway